

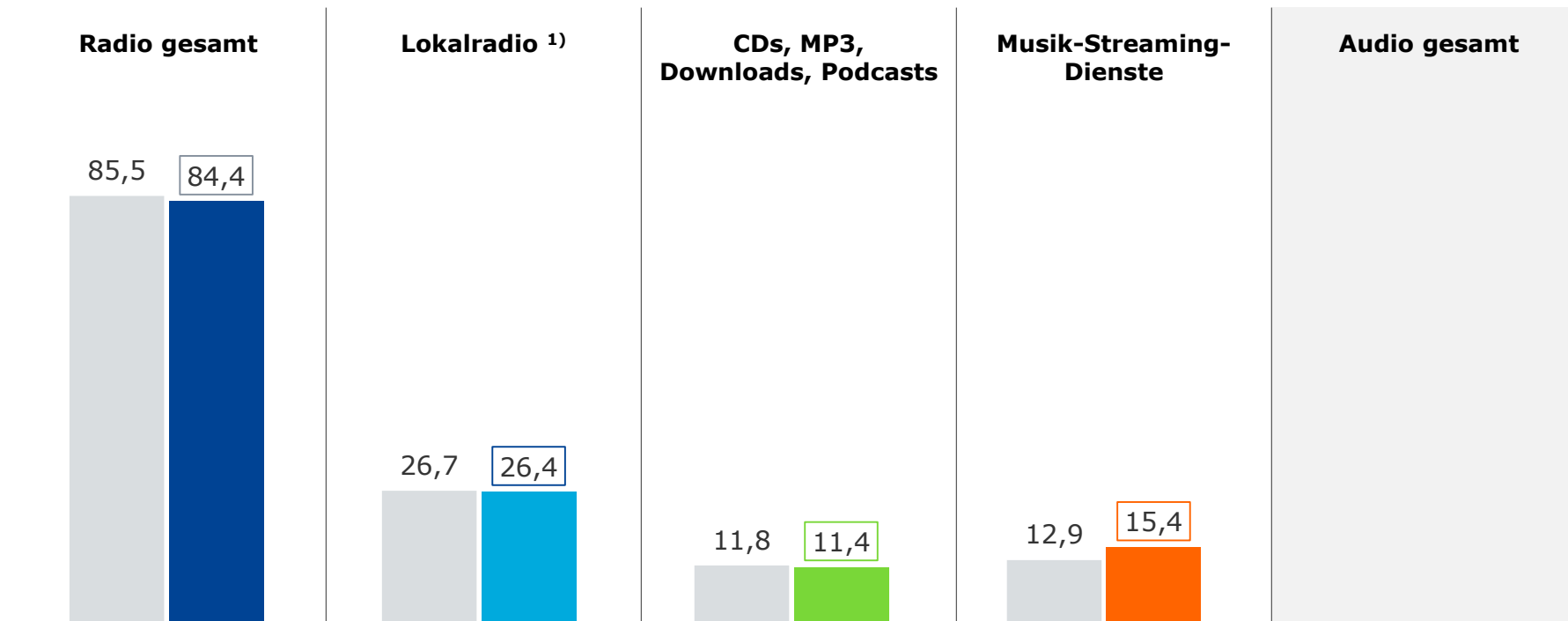
6 (Lokal-) Radio im Wettbewerb

(Lokal-)Radio im Vergleich: Tagesreichweite Mo-Fr im Trend



Bevölkerung ab 14 Jahre in Bayern in %

■ 2019 ■ 2020



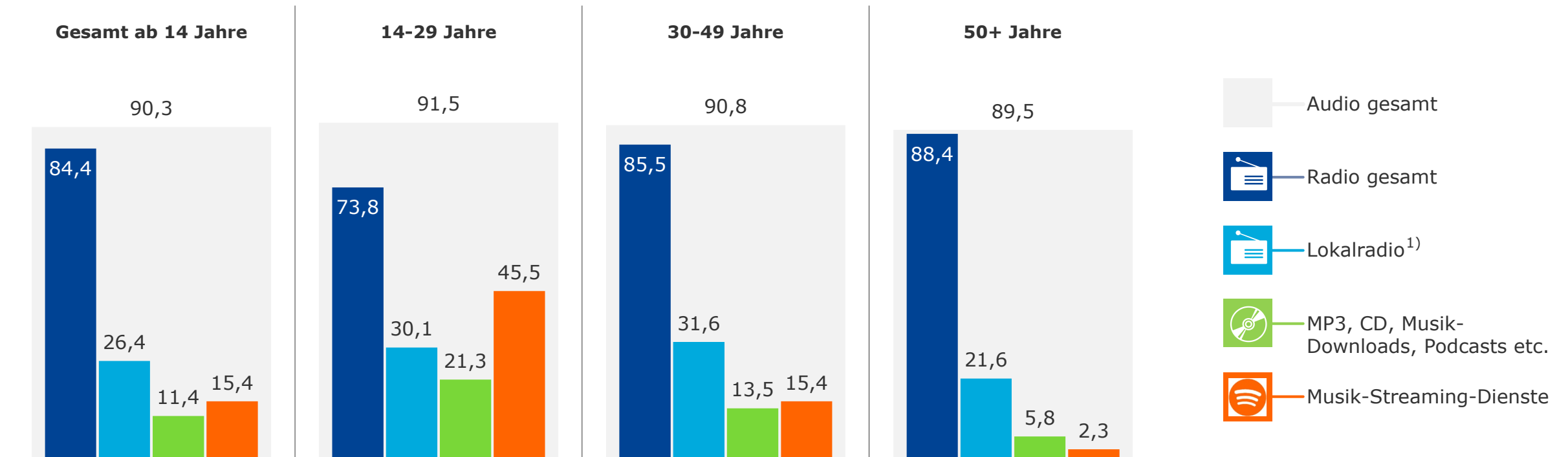
1) In Radio gesamt enthalten

(Lokal-)Radio im Vergleich: Tagesreichweite Mo-Fr nach Alter




Bevölkerung ab 14 Jahre in Bayern in %

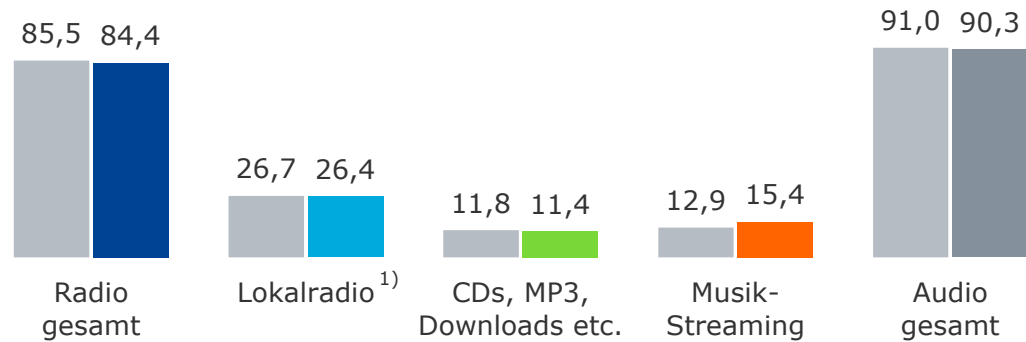
2020




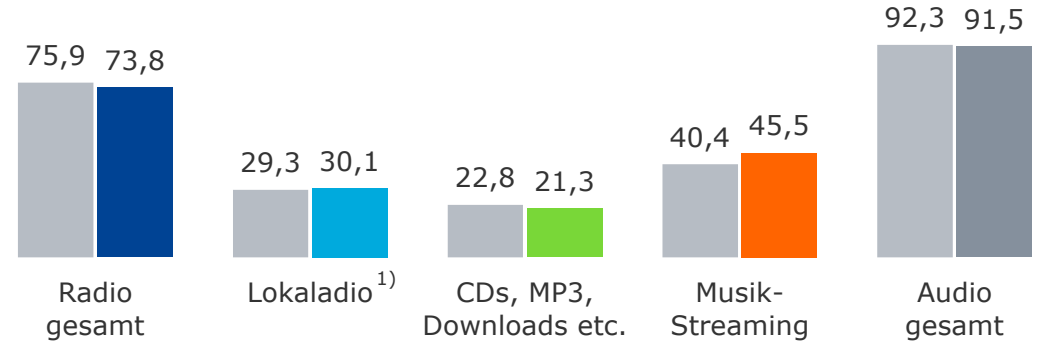
1) In Radio gesamt enthalten


(Lokal-)Radio im Vergleich: Tagesreichweite Mo-Fr nach Alter im Trend

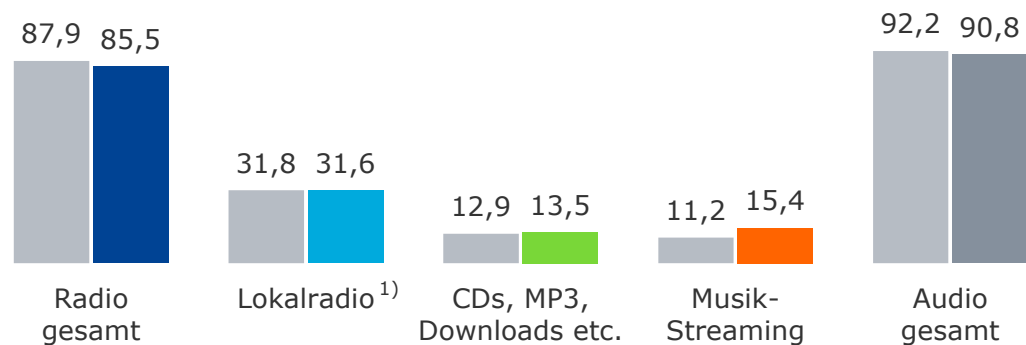
 Bevölkerung ab 14 Jahre in Bayern in % ■ 2019 ■ 2020




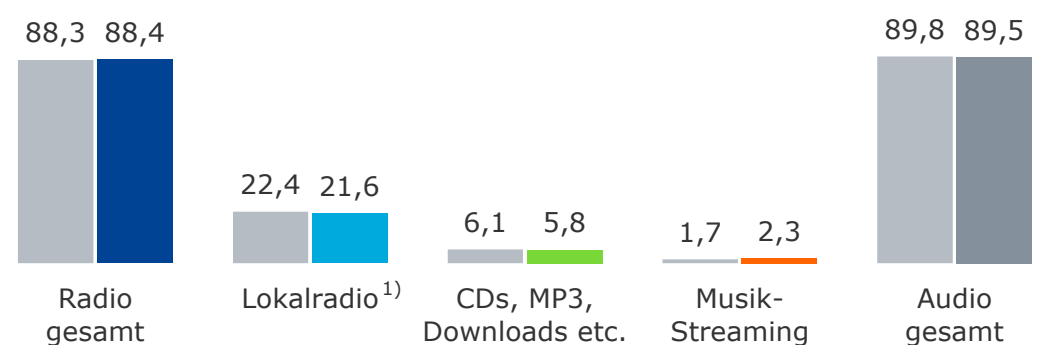
 Bevölkerung 14-29 Jahre in % ■ 2019 ■ 2020



 Bevölkerung 30-49 Jahre in % ■ 2019 ■ 2020



 Bevölkerung 50+ Jahre in % ■ 2019 ■ 2020



1) In Radio gesamt enthalten

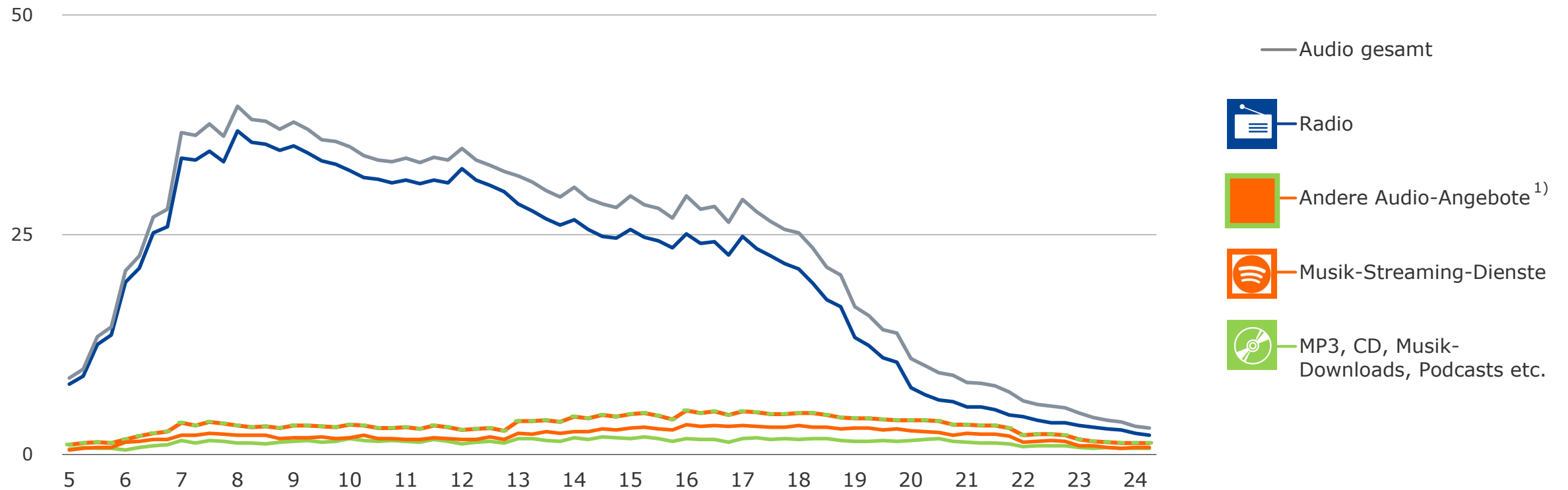
Viertelstundenreichweiten Radio im Vergleich zu anderen Audio-Angeboten

Montag bis Freitag, Bevölkerung ab 14 Jahre in Bayern



Bevölkerung ab 14 Jahre in Bayern in %

2020



1) Nettoreichweite Musik-Streaming-Dienste, MP3, CD, Musik-Downloads, Podcasts etc.

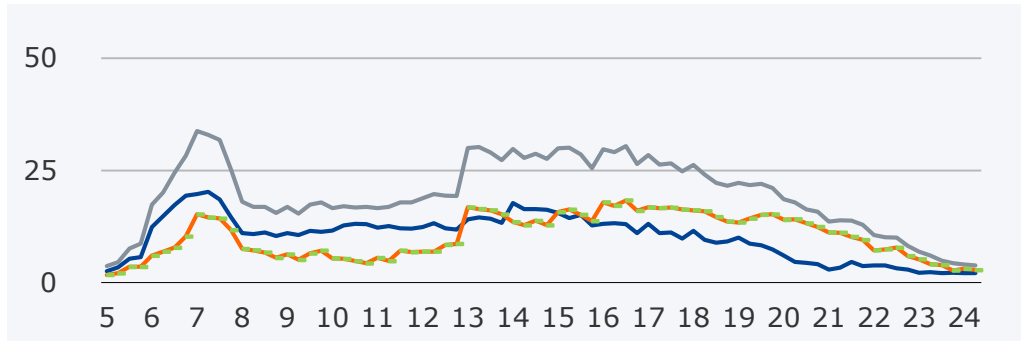
Viertelstundenreichweiten Audionutzung nach Alter

Montag bis Freitag, Bevölkerung ab 14 Jahre in Bayern

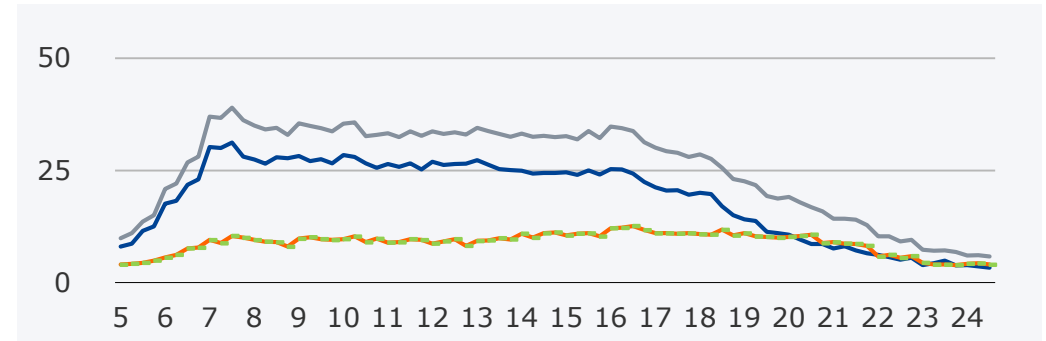
2020



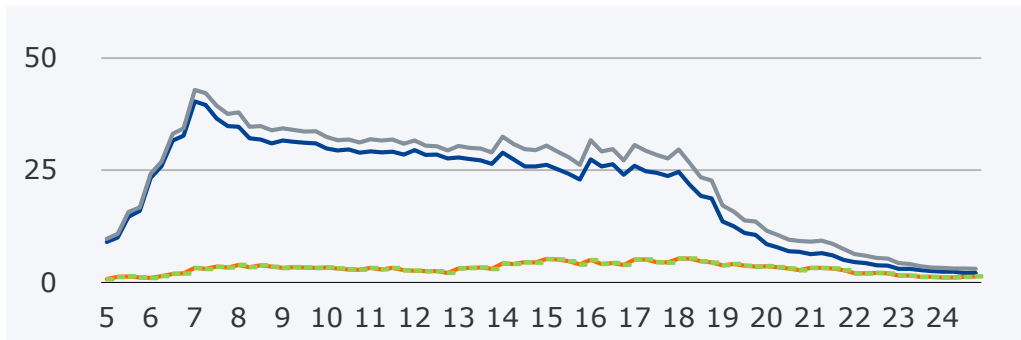
Bevölkerung 14-19 Jahre in %



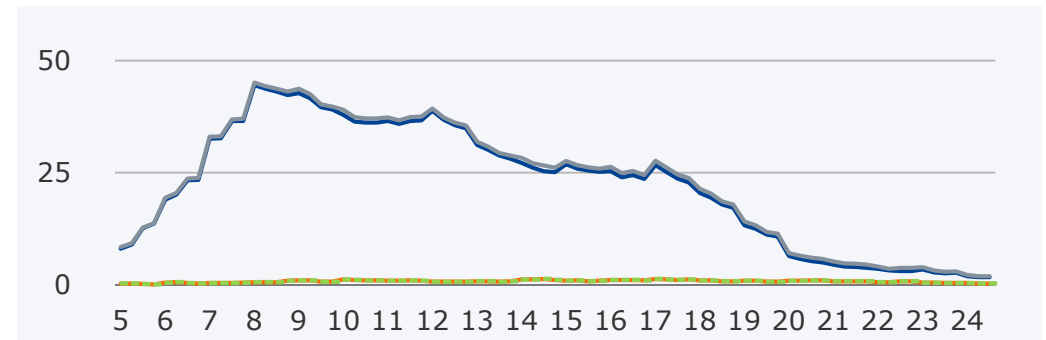
Bevölkerung 20-29 Jahre in %



Bevölkerung 30-49 Jahre in %



Bevölkerung 50+ Jahre in %



— Audio gesamt — Radio — Andere Audio-Angebote¹⁾

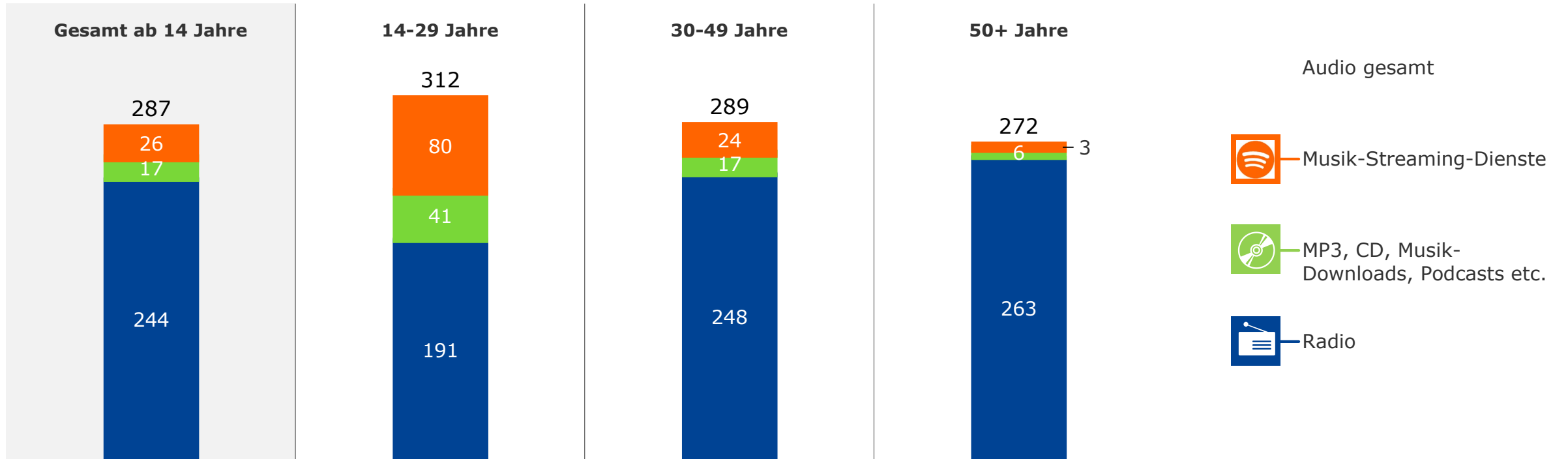
1) Nettoreichweite Musik-Streaming-Dienste, MP3, CD, Musik-Downloads, Podcasts etc.

Hördauer Mo-Fr nach Alter



Bevölkerung ab 14 Jahre in Bayern in Minuten

2020

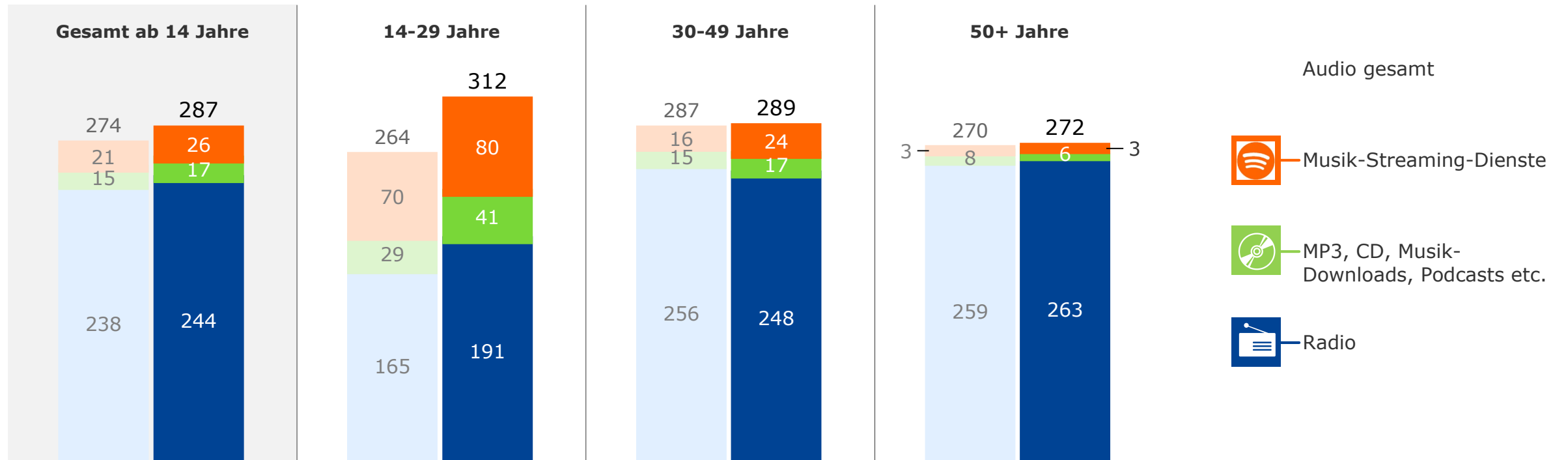


Hördauer Mo-Fr nach Alter im Trend



Bevölkerung ab 14 Jahre in Bayern in Minuten

■ 2019 ■ 2020

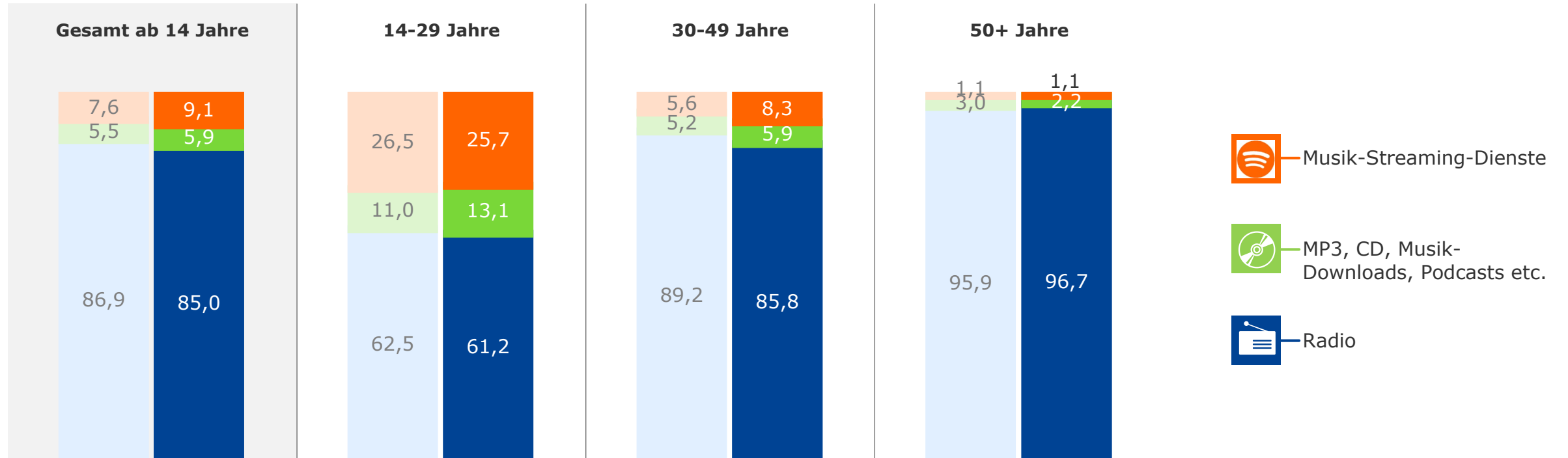


Marktanteile Mo-Fr im Trend



Bevölkerung ab 14 Jahre in Bayern in %

■ 2019 ■ 2020

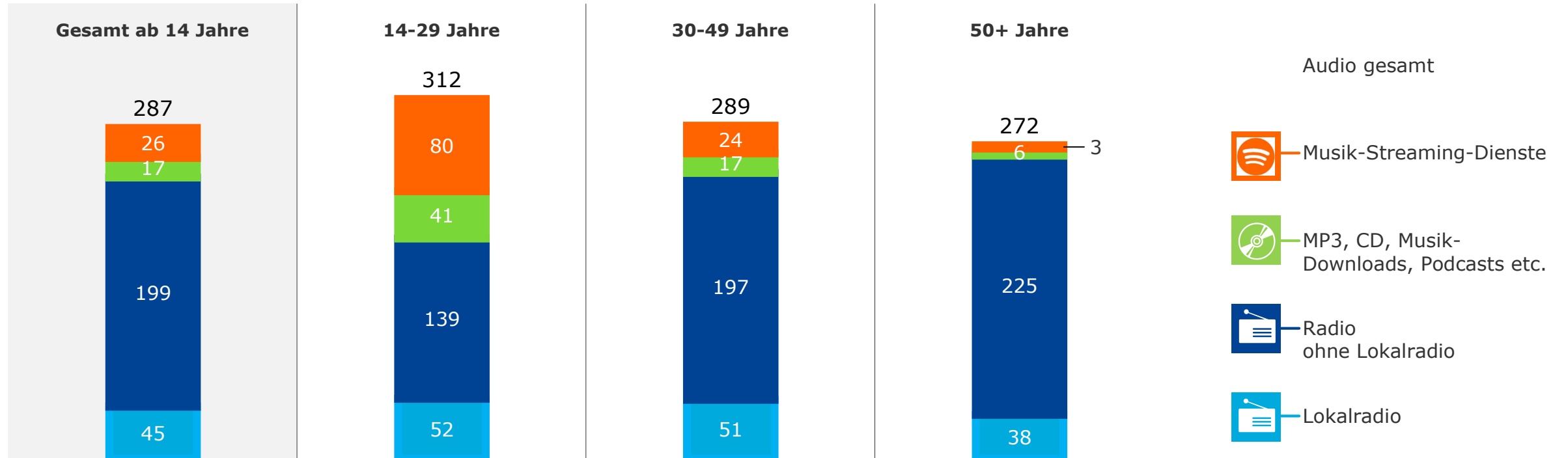


Hördauer Mo-Fr nach Alter



Bevölkerung ab 14 Jahre in Bayern in Minuten

2020

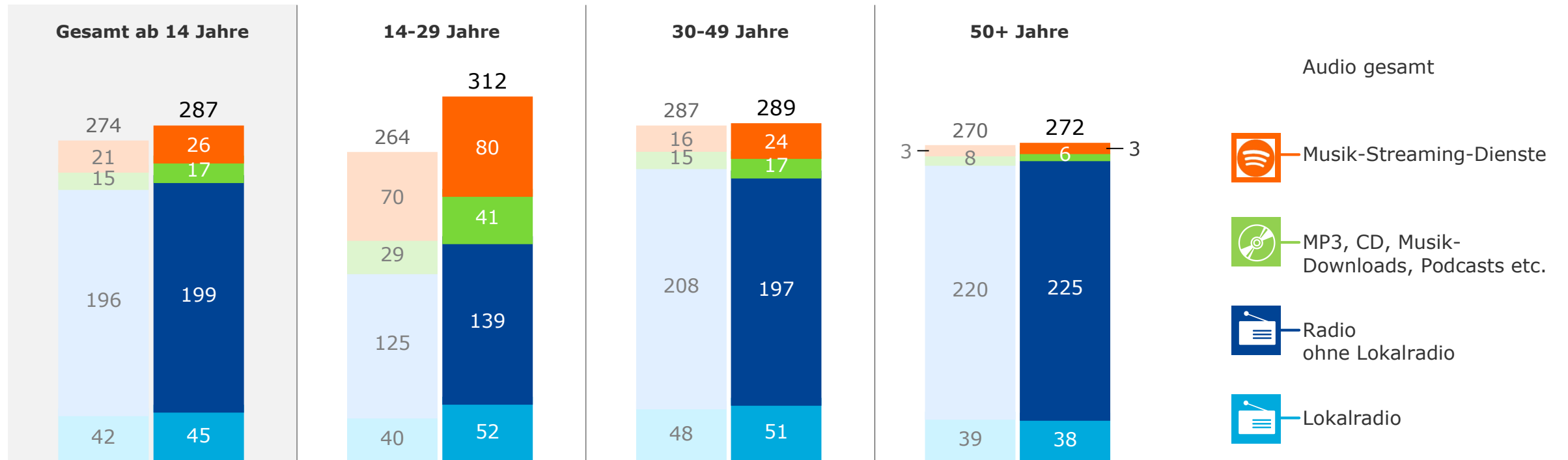


Hördauer Mo-Fr nach Alter im Trend



Bevölkerung ab 14 Jahre in Bayern in Minuten

■ 2019 ■ 2020



Marktanteile Mo-Fr im Trend



Bevölkerung ab 14 Jahre in Bayern in %

■ 2019 ■ 2020

