

**Tagesreichweite**

**Bayern gesamt**

	Tagesreichweite Montag bis Freitag											
	Bayern gesamt		Ballungsraum-standorte <sup>1)</sup> (M, N)		Umland-standort <sup>1)</sup>		2-Frequenz-standorte <sup>1)</sup>		Standorte mit Galaxy lokal <sup>1)</sup>		1-Frequenz-standorte <sup>1)</sup>	
	2019	2020	2019	2020	2019	2020	2019	2020	2019	2020	2019	2020
Ballungsraum-Lokalsender (M, N) <sup>1)</sup>	12,1	11,8	35,2	33,4	25,9	29,6	0,8	0,5	2,3	3,1	1,3	1,5
Umlandstandort-Lokalsender <sup>1)</sup>	1,3	1,1	3,0	2,8	8,4	8,5	0,2	0,0	0,1	0,0	0,3	0,6
2-Frequenzstandort-Lokalsender <sup>1)</sup>	4,5	5,1	0,0	0,1	0,1	0,4	23,8	23,1	1,6	2,1	1,4	0,9
Lokalsender in Standorten mit R. Galaxy lokal <sup>1)</sup>	7,5	7,8	0,9	0,9	0,9	0,1	3,4	3,4	21,9	22,2	1,4	1,5
1-Frequenzstandort-Lokalsender <sup>1)</sup>	3,0	2,5	0,3	0,3	0,1	0,0	0,8	0,4	0,5	0,7	14,3	13,3
Bayer. Lokalsender gesamt	26,7	26,4	37,2	35,5	31,3	35,2	25,9	24,4	24,3	25,0	17,1	17,0
Radio Galaxy gesamt	2,5	2,5	0,7	0,9	0,1	0,3	0,7	0,6	6,9	6,5	0,5	0,4
ANTENNE BAYERN	28,9	24,1	22,2	17,0	22,6	18,0	27,9	25,2	33,5	27,9	32,3	28,3
ROCK ANTENNE	3,9	5,0	3,4	4,4	3,3	6,0	6,9	4,8	3,2	4,8	4,5	5,5
egoFM	1,4	0,9	2,7	1,7	1,6	0,7	2,2	1,4	0,4	0,3	1,0	0,2
RADIO HOREB	0,1	0,2	0,2	0,2	0,5	0,0	0,0	0,0	0,1	0,3	0,1	0,3
Bayer. Privatsender gesamt	51,1	47,3	53,5	49,9	49,8	52,3	51,2	47,8	51,9	48,1	46,5	42,9
Bayern 1	28,5	29,7	18,8	18,1	25,1	20,1	33,2	35,8	32,1	34,1	34,0	33,7
Bayern 2	5,1	5,4	5,6	5,4	5,6	8,2	3,9	5,5	4,8	5,3	5,2	6,1
Bayern 3	22,1	20,0	20,9	17,2	25,1	22,3	20,4	18,3	24,0	23,3	23,5	22,1
BR Klassik	2,2	2,0	2,9	2,4	2,0	1,6	1,2	0,9	1,8	1,8	3,1	2,8
B 5 aktuell	6,8	7,1	9,6	8,6	9,4	8,5	6,0	6,5	5,2	6,6	5,3	6,3
Bayer. Rundfunk gesamt	51,8	52,2	45,1	41,6	52,9	49,8	53,5	55,3	55,2	57,2	55,8	56,9
Radio hören gesamt	85,5	84,4	81,5	79,1	82,0	86,4	85,9	86,2	88,4	88,0	87,0	84,4
Basis: Deutschsprachige Bev. ab 14 J. (Mio.)	11,090	11,123	3,469	3,474	1,039	1,051	1,886	2,181	3,615	3,617	2,124	1,832

<sup>1)</sup> Definition der Standort- und Senderzusammenfassungen siehe Glossar und Methodenbeschreibung

**Tagesreichweite**

**Bayern gesamt**

	Tagesreichweite Montag bis Freitag															
	Bayern gesamt				Ballungsraumstandorte				Umlandstandort				2-Frequenzstandorte			
	ge- sam %	14-29 J. %	30-49 J. %	50 J. u.ä. %	ge- sam %	14-29 J. %	30-49 J. %	50 J. u.ä. %	ge- sam %	14-29 J. %	30-49 J. %	50 J. u.ä. %	ge- sam %	14-29 J. %	30-49 J. %	50 J. u.ä. %
Ballungsraum-Lokalsender (M, N)	11,8	13,6	15,1	9,1	33,4	35,7	39,8	27,8	29,6	28,5	41,3	22,4	0,5	0,4	0,6	0,5
Umlandstandort-Lokalsender	1,1	1,2	1,7	0,6	2,8	3,3	4,1	1,7	8,5	9,3	13,4	4,9	0,0	0,0	-	0,0
2-Frequenzstandort-Lokalsender	5,1	6,7	6,4	3,6	0,1	-	0,0	0,3	0,4	0,5	0,8	0,0	23,1	29,7	29,8	16,7
Lokalsender in Standorten mit R. Galaxy lokal	7,8	9,6	7,8	6,9	0,9	1,3	1,1	0,5	0,1	-	0,2	0,1	3,4	2,5	2,8	4,1
1-Frequenzstandort-Lokalsender	2,5	2,0	2,8	2,5	0,3	0,1	0,3	0,3	0,0	0,1	-	-	0,4	0,2	1,0	0,0
Bayer. Lokalsender gesamt	26,4	30,1	31,6	21,6	35,5	36,8	43,1	29,4	35,2	34,8	48,9	26,3	24,4	30,4	31,6	17,9
Radio Galaxy gesamt	2,5	6,6	2,6	0,6	0,9	3,1	0,3	0,2	0,3	-	0,3	0,5	0,6	0,6	1,6	0,1
ANTENNE BAYERN	24,1	27,5	32,0	17,7	17,0	14,5	22,7	14,1	18,0	10,6	22,5	18,3	25,2	25,3	39,4	17,0
ROCK ANTENNE	5,0	4,9	9,6	2,2	4,4	2,2	8,7	2,3	6,0	4,3	14,4	1,3	4,8	3,8	8,1	3,3
egoFM	0,9	1,9	1,4	0,3	1,7	4,2	2,1	0,2	0,7	1,1	1,3	0,2	1,4	1,7	2,1	0,9
RADIO HOREB	0,2	0,4	0,2	0,2	0,2	-	0,4	0,1	0,0	0,1	0,0	0,0	0,0	-	-	0,0
Bayer. Privatsender gesamt	47,3	51,8	59,6	37,8	49,9	47,0	61,7	42,7	52,3	45,4	69,3	44,2	47,8	52,8	65,1	36,0
Bayern 1	29,7	14,6	19,8	42,5	18,1	7,3	11,9	27,7	20,1	10,7	12,9	29,0	35,8	16,1	21,0	52,1
Bayern 2	5,4	2,4	3,8	7,8	5,4	2,2	3,6	8,2	8,2	4,6	4,2	12,5	5,5	1,2	2,3	9,0
Bayern 3	20,0	24,7	24,6	15,1	17,2	19,1	17,4	16,1	22,3	33,5	22,5	17,3	18,3	21,4	22,9	14,5
BR Klassik	2,0	0,9	1,2	3,1	2,4	0,2	1,1	4,5	1,6	0,5	0,0	3,1	0,9	0,6	0,7	1,3
B 5 aktuell	7,1	3,0	7,6	8,6	8,6	3,9	8,3	11,2	8,5	3,2	7,4	11,6	6,5	1,9	6,2	8,4
Bayer. Rundfunk gesamt	52,2	36,4	46,0	62,8	41,6	27,9	34,1	53,6	49,8	42,8	39,1	59,9	55,3	35,0	45,8	68,9
Radio hören gesamt	84,4	73,8	85,5	88,4	79,1	63,9	80,3	85,6	86,4	74,0	88,6	90,4	86,2	73,4	88,2	90,2
Basis: Deutschsprachige Bev. ab 14 J. (Mio.)	11,123	2,358	3,349	5,417	3,474	0,755	1,138	1,581	1,051	0,216	0,329	0,506	2,181	0,446	0,631	1,103

**Tagesreichweite**

**Bayern gesamt**

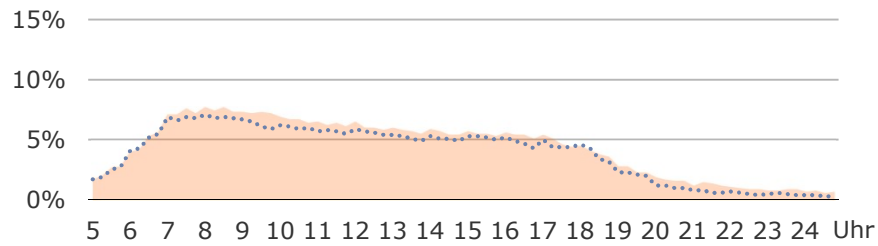
	Tagesreichweite Montag bis Freitag											
	Bayern gesamt				Standorte mit Galaxy lokal				1-Frequenzstandorte			
	ge- sam %	14-29 J. %	30-49 J. %	50 J. u.ä. %	ge- sam %	14-29 J. %	30-49 J. %	50 J. u.ä. %	ge- sam %	14-29 J. %	30-49 J. %	50 J. u.ä. %
Ballungsraum-Lokalsender (M, N)	11,8	13,6	15,1	9,1	3,1	5,2	3,0	2,2	1,5	1,6	1,8	1,2
Umlandstandort-Lokalsender	1,1	1,2	1,7	0,6	0,0	0,0	0,1	0,0	0,6	0,4	0,9	0,4
2-Frequenzstandort-Lokalsender	5,1	6,7	6,4	3,6	2,1	2,3	1,6	2,3	0,9	1,2	1,4	0,5
Lokalsender in Standorten mit R. Galaxy lokal	7,8	9,6	7,8	6,9	22,2	25,7	23,2	20,2	1,5	2,8	1,4	1,0
1-Frequenzstandort-Lokalsender	2,5	2,0	2,8	2,5	0,7	1,2	1,1	0,2	13,3	9,9	15,0	13,8
Bayer. Lokalsender gesamt	26,4	30,1	31,6	21,6	25,0	29,4	26,0	22,5	17,0	15,5	19,1	16,5
Radio Galaxy gesamt	2,5	6,6	2,6	0,6	6,5	16,0	7,6	1,7	0,4	1,6	0,2	0,0
ANTENNE BAYERN	24,1	27,5	32,0	17,7	27,9	35,4	35,7	20,2	28,3	35,5	37,7	20,0
ROCK ANTENNE	5,0	4,9	9,6	2,2	4,8	6,2	10,2	1,1	5,5	6,4	10,9	2,2
egoFM	0,9	1,9	1,4	0,3	0,3	0,3	0,7	0,1	0,2	0,9	0,2	-
RADIO HOREB	0,2	0,4	0,2	0,2	0,3	1,1	0,3	0,1	0,3	0,3	0,0	0,4
Bayer. Privatsender gesamt	47,3	51,8	59,6	37,8	48,1	56,3	58,1	38,9	42,9	46,4	54,6	34,9
Bayern 1	29,7	14,6	19,8	42,5	34,1	18,5	22,8	47,3	33,7	19,3	25,7	44,0
Bayern 2	5,4	2,4	3,8	7,8	5,3	3,0	3,8	7,1	6,1	2,6	5,3	7,9
Bayern 3	20,0	24,7	24,6	15,1	23,3	29,2	31,3	16,1	22,1	30,1	30,9	13,8
BR Klassik	2,0	0,9	1,2	3,1	1,8	1,7	1,3	2,2	2,8	1,1	1,8	4,1
B 5 aktuell	7,1	3,0	7,6	8,6	6,6	2,4	7,2	8,0	6,3	4,4	6,7	6,9
Bayer. Rundfunk gesamt	52,2	36,4	46,0	62,8	57,2	42,6	53,9	65,4	56,9	43,3	53,3	64,4
Radio hören gesamt	84,4	73,8	85,5	88,4	88,0	80,9	88,7	90,7	84,4	75,2	86,6	86,9
Basis: Deutschsprachige Bev. ab 14 J. (Mio.)	11,123	2,358	3,349	5,417	3,617	0,774	1,039	1,803	1,832	0,378	0,526	0,928

# Viertelstundenreichweiten

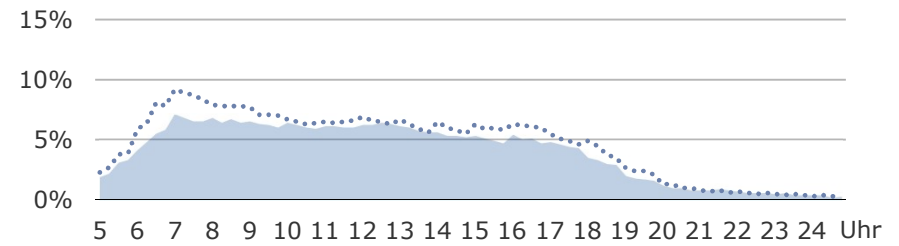
Montag bis Freitag, Bevölkerung ab 14 Jahre in Bayern

Lokalprogramme gesamt in %

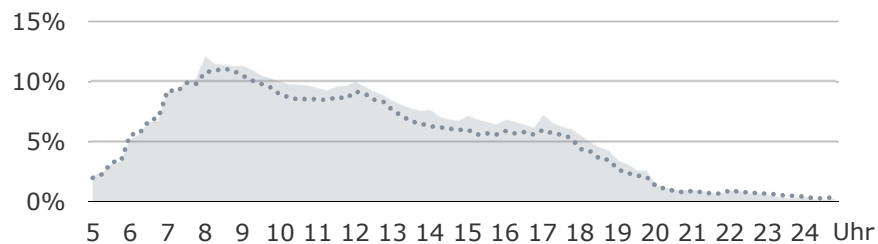
..... 2019  
■ 2020



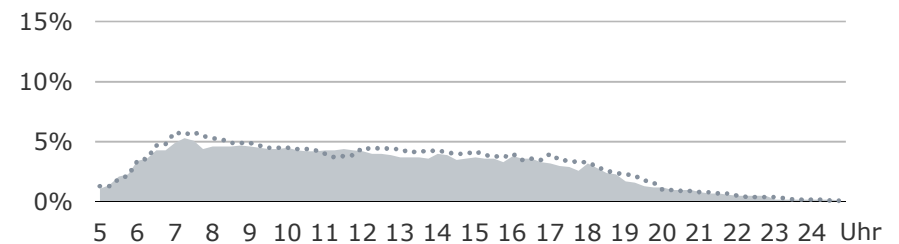
ANTENNE BAYERN in %



Bayern 1 in %



Bayern 3 in %



Hördauer / Marktanteile  Bayern gesamt	Hördauer		Marktanteile	
	Montag bis Freitag		Montag bis Freitag	
	2019	2020	2019	2020
	in Minuten	in Minuten	%	%
Ballungsraum-Lokalsender (M, N)	20	22	8,5	8,8
Umlandstandort-Lokalsender	2	1	0,8	0,5
2-Frequenzstandort-Lokalsender	6	7	2,7	2,9
Lokalsender in Standorten mit R. Galaxy lokal	11	12	4,4	5,0
1-Frequenzstandort-Lokalsender	4	3	1,5	1,4
Bayer. Lokalsender gesamt	42	45	17,6	18,5
Radio Galaxy gesamt	2	2	0,8	1,0
ANTENNE BAYERN	49	42	20,6	17,1
ROCK ANTENNE	6	9	2,5	3,7
egoFM	2	1	0,7	0,4
RADIO HOREB	0	0	0,1	0,1
Bayer. Privatsender gesamt	103	100	43,2	40,9
Bayern 1	57	61	24,0	25,1
Bayern 2	7	7	3,0	2,7
Bayern 3	30	27	12,5	11,2
BR Klassik	3	2	1,2	0,9
B 5 aktuell	4	5	1,8	1,9
Bayer. Rundfunk gesamt	105	107	44,1	43,8
Radio hören gesamt	238	244	100,0	100,0
Basis: Deutschsprachige Bev. ab 14 J. (Mio.)	11,090	11,123	11,090	11,123

**Hördauer**

**Bayern gesamt**

	<b>Hördauer Montag bis Freitag</b>															
	Bayern gesamt				Ballungsraumstandorte				Umlandstandort				2-Frequenzstandorte			
	ge- samt	14-29 J.	30-49 J.	50 J. u.ä.	ge- samt	14-29 J.	30-49 J.	50 J. u.ä.	ge- samt	14-29 J.	30-49 J.	50 J. u.ä.	ge- samt	14-29 J.	30-49 J.	50 J. u.ä.
	%	%	%	%	%	%	%	%	%	%	%	%	%	%	%	%
Ballungsraum-Lokalsender (M, N)	22	24	28	17	63	64	77	52	56	40	85	43	1	0	1	0
Umlandstandort-Lokalsender	1	1	2	1	4	3	6	2	11	9	22	4	0	0	-	0
2-Frequenzstandort-Lokalsender	7	9	8	6	0	-	0	0	0	1	1	0	33	42	39	25
Lokalsender in Standorten mit R. Galaxy lokal	12	16	9	12	1	2	0	1	0	-	0	0	4	1	3	5
1-Frequenzstandort-Lokalsender	3	3	4	4	0	0	0	1	0	0	-	-	1	0	3	0
Bayer. Lokalsender gesamt	45	52	51	38	67	68	84	55	66	50	108	47	35	43	45	27
Radio Galaxy gesamt	2	7	2	0	1	3	0	0	0	-	0	0	1	1	2	0
ANTENNE BAYERN	42	40	55	35	27	16	35	27	32	10	44	34	45	41	71	32
ROCK ANTENNE	9	8	18	4	8	2	17	4	12	3	31	4	10	8	16	7
egoFM	1	1	1	0	1	3	1	1	1	1	2	0	1	1	1	1
RADIO HOREB	0	0	0	0	0	-	0	0	0	0	0	0	0	-	-	0
Bayer. Privatsender gesamt	100	103	129	80	108	92	142	92	116	69	191	88	95	95	138	71
Bayern 1	61	21	35	95	34	8	13	61	35	17	19	54	83	34	39	127
Bayern 2	7	2	3	11	6	2	2	12	9	3	2	17	8	1	2	13
Bayern 3	27	28	35	23	23	22	24	22	28	37	33	22	25	22	29	23
BR Klassik	2	1	1	4	3	0	1	6	2	0	0	5	1	0	0	1
B 5 aktuell	5	2	4	6	6	2	5	8	5	1	3	7	4	2	2	6
Bayer. Rundfunk gesamt	107	56	80	145	75	35	46	115	84	61	60	109	123	60	74	177
Radio hören gesamt	244	191	248	263	216	155	215	246	231	152	289	229	253	183	265	274
Basis: Deutschsprachige Bev. ab 14 J. (Mio.)	11,123	2,358	3,349	5,417	3,474	0,755	1,138	1,581	1,051	0,216	0,329	0,506	2,181	0,446	0,631	1,103

## Hördauer

## Bayern gesamt

	Hördauer Montag bis Freitag											
	Bayern gesamt				Standorte mit Galaxy lokal				1-Frequenzstandorte			
	ge- samt	14-29 J.	30-49 J.	50 J. u.ä.	ge- samt	14-29 J.	30-49 J.	50 J. u.ä.	ge- samt	14-29 J.	30-49 J.	50 J. u.ä.
	%	%	%	%	%	%	%	%	%	%	%	%
Ballungsraum-Lokalsender (M, N)	22	24	28	17	4	10	3	3	2	4	1	1
Umlandstandort-Lokalsender	1	1	2	1	0	0	0	0	0	0	1	0
2-Frequenzstandort-Lokalsender	7	9	8	6	3	3	1	3	1	0	1	1
Lokalsender in Standorten mit R. Galaxy lokal	12	16	9	12	36	44	28	37	2	3	2	1
1-Frequenzstandort-Lokalsender	3	3	4	4	1	1	1	0	19	15	20	20
Bayer. Lokalsender gesamt	45	52	51	38	41	56	33	40	24	22	25	24
Radio Galaxy gesamt	2	7	2	0	6	18	6	1	0	1	1	0
ANTENNE BAYERN	42	40	55	35	50	51	62	42	45	44	64	34
ROCK ANTENNE	9	8	18	4	8	8	18	2	10	10	20	4
egoFM	1	1	1	0	1	0	1	0	0	1	0	-
RADIO HOREB	0	0	0	0	0	1	0	0	0	0	0	1
Bayer. Privatsender gesamt	100	103	129	80	102	117	118	86	80	80	110	63
Bayern 1	61	21	35	95	68	24	40	103	66	28	46	93
Bayern 2	7	2	3	11	6	1	4	9	7	1	7	10
Bayern 3	27	28	35	23	35	39	48	26	28	30	43	18
BR Klassik	2	1	1	4	2	1	1	3	4	1	3	5
B 5 aktuell	5	2	4	6	4	1	4	6	5	3	4	6
Bayer. Rundfunk gesamt	107	56	80	145	122	70	99	157	113	65	105	137
Radio hören gesamt	244	191	248	263	261	220	256	283	242	183	268	251
Basis: Deutschsprachige Bev. ab 14 J. (Mio.)	11,123	2,358	3,349	5,417	3,617	0,774	1,039	1,803	1,832	0,378	0,526	0,928

**Hörfunk Marktanteile**

**Bayern gesamt**

	Marktanteile Montag bis Freitag															
	Bayern gesamt				Ballungsraumstandorte				Umlandstandort				2-Frequenzstandorte			
	ge- sam %	14-29 J. %	30-49 J. %	50 J. u.ä. %	ge- sam %	14-29 J. %	30-49 J. %	50 J. u.ä. %	ge- sam %	14-29 J. %	30-49 J. %	50 J. u.ä. %	ge- sam %	14-29 J. %	30-49 J. %	50 J. u.ä. %
Ballungsraum-Lokalsender (M, N)	8,8	12,5	11,2	6,3	29,0	41,2	35,7	21,1	24,0	26,2	29,5	18,9	0,2	0,1	0,5	0,1
Umlandstandort-Lokalsender	0,5	0,6	1,0	0,2	1,7	2,2	2,9	0,7	4,6	5,9	7,7	1,5	0,0	0,0	-	0,0
2-Frequenzstandort-Lokalsender	2,9	4,8	3,2	2,1	0,1	-	0,0	0,2	0,2	0,6	0,2	0,0	12,9	23,0	14,6	9,2
Lokalsender in Standorten mit R. Galaxy lokal	5,0	8,3	3,8	4,7	0,4	1,2	0,2	0,3	0,0	-	0,1	0,0	1,6	0,8	1,3	2,0
1-Frequenzstandort-Lokalsender	1,4	1,3	1,6	1,4	0,2	0,0	0,1	0,3	0,0	0,0	-	-	0,4	0,1	1,3	0,0
Bayer. Lokalsender gesamt	18,5	27,2	20,6	14,5	31,2	43,7	38,9	22,5	28,7	32,8	37,5	20,4	13,9	23,2	17,0	9,7
Radio Galaxy gesamt	1,0	3,7	0,9	0,2	0,3	1,6	0,1	0,0	0,1	-	0,1	0,1	0,3	0,3	0,8	0,0
ANTENNE BAYERN	17,1	20,7	22,1	13,1	12,5	10,1	16,3	10,9	13,9	6,9	15,3	14,7	17,9	22,5	26,9	11,7
ROCK ANTENNE	3,7	4,1	7,1	1,5	3,6	1,2	8,0	1,6	5,2	2,2	10,6	1,7	3,9	4,3	6,1	2,6
egoFM	0,4	0,7	0,5	0,1	0,6	1,7	0,7	0,2	0,4	0,9	0,6	0,0	0,4	0,8	0,5	0,3
RADIO HOREB	0,1	0,1	0,0	0,1	0,0	-	0,1	0,0	0,0	0,1	0,0	0,0	0,0	-	-	0,0
Bayer. Privatsender gesamt	40,9	54,0	51,8	30,4	50,2	59,3	66,0	37,4	50,2	45,7	66,3	38,3	37,6	51,6	52,3	25,8
Bayern 1	25,1	11,0	14,0	36,0	15,7	5,2	6,0	24,9	15,3	11,5	6,6	23,7	32,7	18,7	14,8	46,4
Bayern 2	2,7	1,1	1,4	4,1	3,0	1,1	0,9	4,9	4,1	2,2	0,8	7,3	3,0	0,3	0,9	4,9
Bayern 3	11,2	14,7	13,9	8,5	10,6	14,1	11,3	9,0	12,3	24,2	11,5	9,4	9,7	11,7	11,0	8,4
BR Klassik	0,9	0,3	0,5	1,4	1,4	0,1	0,5	2,4	1,1	0,2	0,0	2,2	0,2	0,1	0,1	0,3
B 5 aktuell	1,9	0,9	1,7	2,4	2,7	1,3	2,3	3,4	2,0	0,8	1,2	3,1	1,6	0,8	0,9	2,3
Bayer. Rundfunk gesamt	43,8	29,0	32,1	55,2	34,7	22,6	21,4	46,7	36,1	39,9	20,8	47,7	48,8	32,7	28,1	64,6
Radio hören gesamt	100,0	100,0	100,0	100,0	100,0	100,0	100,0	100,0	100,0	100,0	100,0	100,0	100,0	100,0	100,0	100,0
Basis: Deutschsprachige Bev. ab 14 J. (Mio.)	11,123	2,358	3,349	5,417	3,474	0,755	1,138	1,581	1,051	0,216	0,329	0,506	2,181	0,446	0,631	1,103



**Hörfunk Marktanteile**

**Bayern gesamt**

	Marktanteile Montag bis Freitag											
	Bayern gesamt				Standorte mit Galaxy lokal				1-Frequenzstandorte			
	ge- samt	14-29 J.	30-49 J.	50 J. u.ä.	ge- samt	14-29 J.	30-49 J.	50 J. u.ä.	ge- samt	14-29 J.	30-49 J.	50 J. u.ä.
	%	%	%	%	%	%	%	%	%	%	%	%
Ballungsraum-Lokalsender (M, N)	8,8	12,5	11,2	6,3	1,7	4,5	1,2	1,1	0,7	2,2	0,5	0,4
Umlandstandort-Lokalsender	0,5	0,6	1,0	0,2	0,0	0,0	0,0	0,0	0,2	0,0	0,5	0,0
2-Frequenzstandort-Lokalsender	2,9	4,8	3,2	2,1	1,0	1,3	0,5	1,2	0,3	0,3	0,3	0,3
Lokalsender in Standorten mit R. Galaxy lokal	5,0	8,3	3,8	4,7	13,6	19,8	11,1	12,9	0,7	1,4	0,6	0,5
1-Frequenzstandort-Lokalsender	1,4	1,3	1,6	1,4	0,2	0,3	0,3	0,1	7,9	8,1	7,5	8,1
Bayer. Lokalsender gesamt	18,5	27,2	20,6	14,5	15,9	25,5	12,8	14,3	9,9	12,1	9,3	9,5
Radio Galaxy gesamt	1,0	3,7	0,9	0,2	2,4	8,1	2,3	0,5	0,2	0,5	0,3	0,0
ANTENNE BAYERN	17,1	20,7	22,1	13,1	19,1	23,3	24,2	15,0	18,5	24,2	23,8	13,6
ROCK ANTENNE	3,7	4,1	7,1	1,5	3,1	3,7	7,2	0,8	4,0	5,6	7,5	1,4
egoFM	0,4	0,7	0,5	0,1	0,2	0,2	0,6	0,0	0,1	0,5	0,1	-
RADIO HOREB	0,1	0,1	0,0	0,1	0,1	0,3	0,1	0,0	0,1	0,1	0,0	0,3
Bayer. Privatsender gesamt	40,9	54,0	51,8	30,4	38,9	53,2	46,0	30,5	33,0	43,6	41,2	24,9
Bayern 1	25,1	11,0	14,0	36,0	26,1	10,9	15,8	36,6	27,4	15,2	17,3	37,2
Bayern 2	2,7	1,1	1,4	4,1	2,3	0,6	1,4	3,4	3,0	0,8	2,5	4,0
Bayern 3	11,2	14,7	13,9	8,5	13,5	17,9	18,6	9,3	11,5	16,4	16,1	7,2
BR Klassik	0,9	0,3	0,5	1,4	0,7	0,5	0,4	1,0	1,5	0,4	1,2	2,0
B 5 aktuell	1,9	0,9	1,7	2,4	1,7	0,5	1,7	2,1	1,9	1,5	1,6	2,2
Bayer. Rundfunk gesamt	43,8	29,0	32,1	55,2	46,7	31,7	38,8	55,7	46,8	35,5	39,2	54,8
Radio hören gesamt	100,0	100,0	100,0	100,0	100,0	100,0	100,0	100,0	100,0	100,0	100,0	100,0
Basis: Deutschsprachige Bev. ab 14 J. (Mio.)	11,123	2,358	3,349	5,417	3,617	0,774	1,039	1,803	1,832	0,378	0,526	0,928

**Hörfunk-Übersicht: Tagesreichweite  
im jeweiligen Stereoempfangsgebiet in Bayern**

		Tagesreichweite				
		Montag bis Freitag				
		Gesamt ab 14 J.		14-29 J.	30-49 J.	50 J. u.ä.
		Mio.	%	%	%	%
<b>Ballungsraumstandorte</b>						
<b>München</b>	Radio 2DAY 89,0	0,041	1,9	1,9	1,5	2,3
	RADIO HOREB	0,002	0,1	-	0,3	0,0
	CRM, Christliches Radio München	0,000	0,0	0,0	0,0	-
	Radio LORA München	0,007	0,3	1,0	0,3	-
	ENERGY München	0,168	7,8	19,4	7,5	2,2
	95.5 CHARIVARI	0,196	9,1	11,4	12,4	5,3
	Radio Gong 96.3	0,278	12,9	13,0	19,9	7,4
<b>München erweitertes Stereoempfangsgebiet</b>	Radio Arabella	0,256	10,6	6,1	11,9	11,9
<b>Nürnberg / Fürth / Erlangen</b>	Hit Radio N 1	0,116	11,0	24,4	13,5	3,4
	Radio F	0,115	10,8	4,7	3,7	18,1
	STAR FM	0,051	4,8	5,2	7,9	2,7
	Radio Z	0,017	1,6	3,7	2,5	0,1
	Radio Gong 97,1	0,088	8,3	12,5	9,1	6,0
	CHARIVARI 98,6	0,108	10,2	6,3	16,5	8,0
	max neo	0,001	0,1	0,4	0,0	-
	ENERGY Nürnberg	0,078	7,4	16,5	9,4	2,1

**Hörfunk-Übersicht: Tagesreichweite  
im jeweiligen Stereoempfangsgebiet in Bayern**

		Tagesreichweite Montag bis Freitag					
		Gesamt ab 14 J.		14-29 J.	30-49 J.	50 J. u.ä.	
		Mio.	%	%	%	%	
<b>Umlandstandort</b>							
<b>München Region</b> (Dachau, Fürstenfeldbruck, Landsberg a. Lech, Starnberg, Erding, Freising, Ebersberg)	TOP FM						
mit Stadt München		0,108	4,7	4,9	6,8	3,0	
ohne Stadt München		0,089	8,5	9,3	13,4	4,9	

**Hörfunk-Übersicht: Tagesreichweite  
im jeweiligen Stereoempfangsgebiet in Bayern**

		Tagesreichweite				
		Montag bis Freitag				
		Gesamt ab 14 J.		14-29 J.	30-49 J.	50 J. u.ä.
		Mio.	%	%	%	%
<b>2-Frequenzstandorte</b> (Definition ab 2020)						
<b>Augsburg</b>	RADIO FANTASY	0,065	12,7	26,5	15,5	4,5
	HITRADIO RT1	0,100	19,5	22,8	30,2	11,1
<b>Würzburg</b>	DAS NEUE Charivari	0,041	10,2	8,3	18,0	6,9
	RADIO GONG	0,093	20,7	30,7	32,1	9,9
<b>Regensburg</b>	charivari	0,084	12,1	9,6	8,6	15,3
	gong fm	0,042	9,4	15,4	12,9	4,1
<b>Hof</b>	Radio Euroherz	0,036	16,1	12,6	9,5	20,3
	extra-radio Hof, mein Hochfrankenradio	0,018	8,0	5,3	6,3	9,6
<b>Schweinfurt</b>	PRIMATON	0,038	11,7	14,1	14,1	9,6
	Radio Hashtag+	0,012	7,7	/	12,5*)	3,1

\*) Basis ungewichtet < 80 Interviews!

/ nicht ausgewiesen, da Fallzahl ungewichtet < 50!

**Hörfunk-Übersicht: Tagesreichweite**  
**im jeweiligen Stereoempfangsgebiet in Bayern**

		Tagesreichweite				
		Montag bis Freitag				
		Gesamt ab 14 J.		14-29 J. *)	30-49 J.	50 J. u.ä.
		Mio.	%	%	%	%
<b>Standorte mit Radio Galaxy</b>						
Ansbach	RADIO 8	0,045	13,8	6,9	13,7	16,5
	Radio Galaxy Ansbach	0,013	11,0	23,6	12,4	4,9
Aschaffenburg	Radio Primavera	0,052	17,2	17,2	16,5	17,7
	Radio Galaxy Aschaffenburg	0,014	4,8	7,0	4,8	3,5
Bamberg / Forchheim	Radio Bamberg	0,057	17,5	14,0	15,1	20,4
	Radio Galaxy Oberfranken / Bamberg	0,014	6,7	20,7	1,5	3,4
Bayreuth	Radio Mainwelle	0,049	29,9	22,2	27,3	34,6
	Radio Galaxy Oberfranken / Bayreuth	0,008	6,7	10,7	15,6	0,5
Coburg	RADIO EINS	0,052	22,6	15,3	31,2	20,9
	Radio Galaxy Oberfranken / Coburg	0,004	3,9	12,5	7,3	-
Deggendorf	UNSER RADIO	0,014	10,6	5,0	9,4	13,7
	Radio Galaxy Passau / Deggendorf	0,004	5,1	8,5	9,8	0,6
Hof	Radio Euroherz	0,036	16,1	12,6	9,5	20,3
	extra-radio Hof, mein Hochfrankenradio	0,018	8,0	5,3	6,3	9,6
	Radio Galaxy Oberfranken / Hof	0,006	2,8	1,7	8,7	0,6
Ingolstadt	RADIO IN	0,060	14,7	15,0	18,3	12,1
	RADIO GALAXY INGOLSTADT	0,028	7,6	20,4	5,3	3,7
Kempten	RSA RADIO	0,018	10,5	6,1	10,1	12,5
	Radio Galaxy Allgäu	0,007	9,4	20,1	20,5	0,6
Kulmbach	Radio Plassenburg	0,023	25,2	26,5	21,0	26,8
	Radio Galaxy Oberfranken / Kulmbach	0,005	8,3	20,1	8,6	4,2
Landshut	RADIO TRAUSNITZ	0,054	12,9	13,4	13,6	12,2
	RADIO GALAXY Landshut	0,027	17,3	/	28,5	3,5
Passau / Regen / Freyung	UNSER RADIO	0,056	17,5	15,6	17,0	18,6
	Radio Galaxy Passau / Deggendorf	0,007	6,1	6,9	9,3	3,9
Rosenheim	Radio Charivari	0,023	8,4	4,0	8,7	10,0
	Radio Galaxy Rosenheim	0,021	14,7	/	27,2	1,4
Weiden / Amberg / Tirschenreuth	Radio Ramasuri	0,050	14,4	15,8	15,5	13,3
	Radio Galaxy Amberg / Weiden	0,021	11,0	39,0	9,2	1,4

\*) Basis ungewichtet oftmals < 80 Interviews!

/ nicht ausgewiesen, da Fallzahl ungewichtet < 50!

**Hörfunk-Übersicht: Tagesreichweite  
im jeweiligen Stereoempfangsgebiet in Bayern**

		Tagesreichweite Montag bis Freitag				
		Gesamt ab 14 J.		14-29 J. <sup>*)</sup>	30-49 J.	50 J. u.ä.
		Mio.	%	%	%	%
<b>1-Frequenzstandorte</b>						
Bad Tölz / Miesbach	Alpenwelle	0,031	15,6	2,2	22,9	16,7
Berchtesgadener Land / Chiemgau	BAYERNWELLE SÜDOST	0,038	16,0	4,6	11,7	22,7
Burgkirchen / Mühldorf	Radio Inn-Salzach-Welle/ Radio ISW	0,021	12,6	1,1	8,4	19,7
Donauwörth / Nördlingen / Dillingen	HITRADIO RT1 Nordschwaben	0,027	13,8	23,3	14,6	9,3
Garmisch-Partenkirchen / Weilheim	Radio Oberland	0,051	19,8	24,8	14,8	20,7
Günzburg / Neu-Ulm	Donau 3 FM Schwaben	0,017	6,5	1,6	13,6	4,4
Kaufbeuren	RSA RADIO	0,014	10,1	18,6	8,1	7,8
Lindau	RSA RADIO	0,003	4,7	/	10,8	3,0
Memmingen / Mindelheim / Krumbach	HITRADIO RT1 Südschwaben	0,016	11,6	11,0	11,3	12,1
Neuburg-Schrobenhausen	HITRADIO RT1 Neuburg-Schrobenhausen	0,009	10,5	7,1	20,0	5,9
Straubing	Radio AWN	0,015	11,1	4,6	21,0	7,9

<sup>\*)</sup> Basis ungewichtet zumeist < 80 Interviews!

/ nicht ausgewiesen, da Fallzahl ungewichtet < 50!

**Private, bayerische, lokale DAB+ Sender ohne UKW-Verbreitung in Bayern**

Bayern gesamt	schon mal gehört	WHK 4 Wochen	Stamm- hörer	Tagesreichweite Montag - Freitag
	Mio	Mio	Mio	Mio
Digital Classix Rock be4	0,082	0,020	0,002	0,000
M94.5	0,222	0,076	0,013	0,000
MEGA 80's	0,055	0,026	0,004	0,002
MEGA RADIO BAYERN	0,150	0,055	0,017	0,000
Mein Lieblingsradio	0,033	0,015	0,002	0,002
N90 4..BEAT	0,025	0,011	0,001	0,005
Oldie-Welle Niederbayern	0,141	0,081	0,027	0,036
PIRATE RADIO	0,063	0,010	0,001	0,000
Radio Arabella Kult	0,637	0,195	0,048	0,041
Radio Augsburg	0,170	0,087	0,027	0,006
Radio Buh	0,010	0,008	0,001	0,000
RADIO FANTASY CLASSIX	0,073	0,023	0,006	0,001
RADIO FANTASY LOUNGE	0,086	0,026	0,005	0,002
Radio Galaxy Bayern <sup>1)</sup>	0,478	0,154	0,053	0,026
Radio Galaxy Oberfranken / Hof	0,119	0,061	0,013	0,006
RADIO SCHWABEN	0,139	0,068	0,015	0,006
RT1 in the mix	0,047	0,030	0,009	0,002
RT1 relax	0,072	0,045	0,012	0,010

Basis: Deutschsprachige Bevölkerung ab 14 J. (Mio.)	11,123
---	--------

<sup>1)</sup> Radio Galaxy Bayern (in Augsburg + München)

**Bundes- / bayernweite private DAB+ Sender ohne UKW-Verbreitung in Bayern**

<b>Bayern gesamt</b>	schon mal gehört	WHK 4 Wochen	Stamm- hörer	Tagesreichweite Montag - Freitag
	Mio	Mio	Mio	Mio
Radio Teddy	0,298	0,116	0,029	0,020
Absolut HOT	0,599	0,334	0,085	0,069
Absolut relax	0,525	0,283	0,078	0,062
ENERGY Digital	1,895	0,859	0,216	0,086
Schwarzwaldradio	0,379	0,133	0,029	0,019
Basis: Deutschsprachige Bevölkerung ab 14 J. (Mio.)		11,123		