

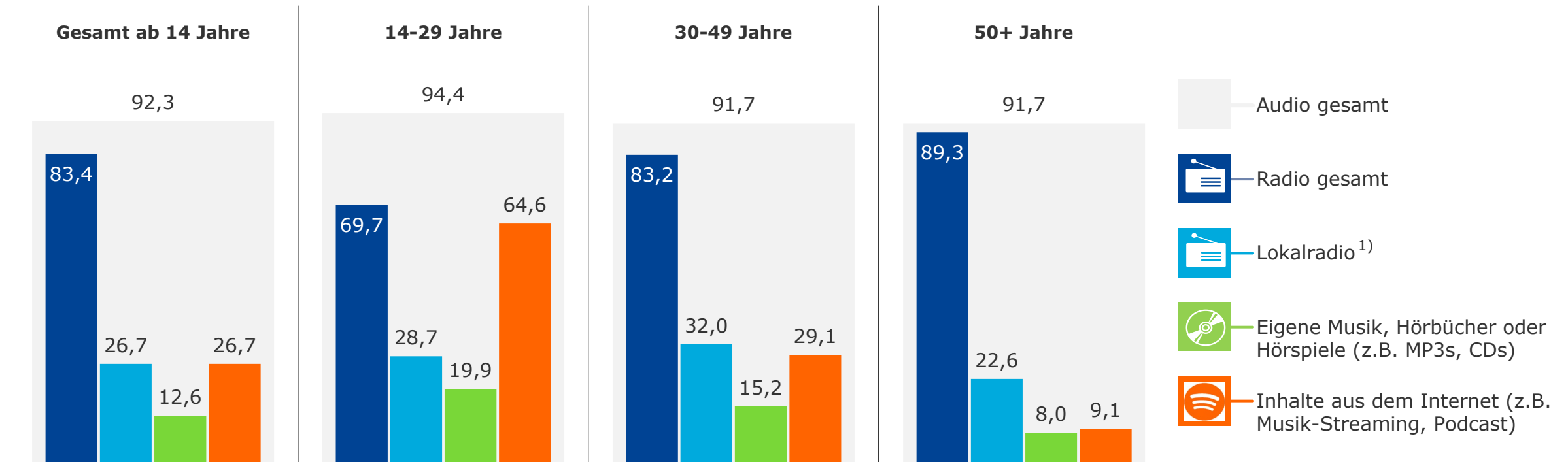
6 (Lokal-) Radio im Wettbewerb

(Lokal-)Radio im Vergleich: Tagesreichweite Mo-Fr nach Alter



Bevölkerung ab 14 Jahre in Bayern in %

2021



1) In Radio gesamt enthalten

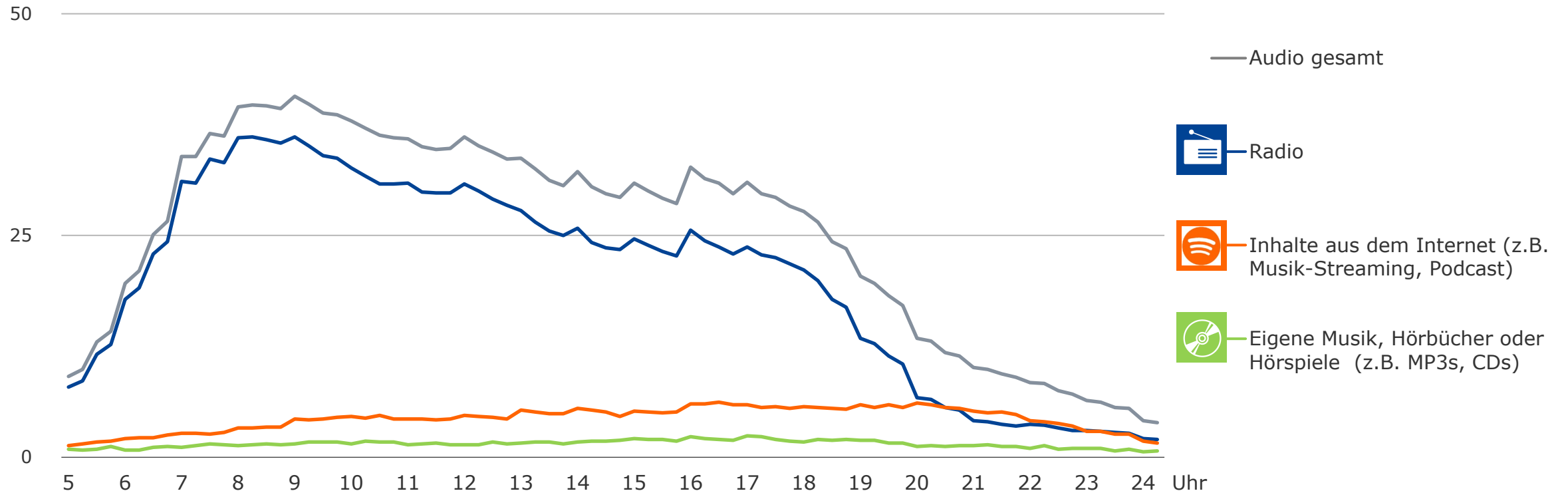
Viertelstundenreichweiten Radio im Vergleich zu anderen Audio-Angeboten

Montag bis Freitag, Bevölkerung ab 14 Jahre in Bayern



Bevölkerung ab 14 Jahre in Bayern in %

2021



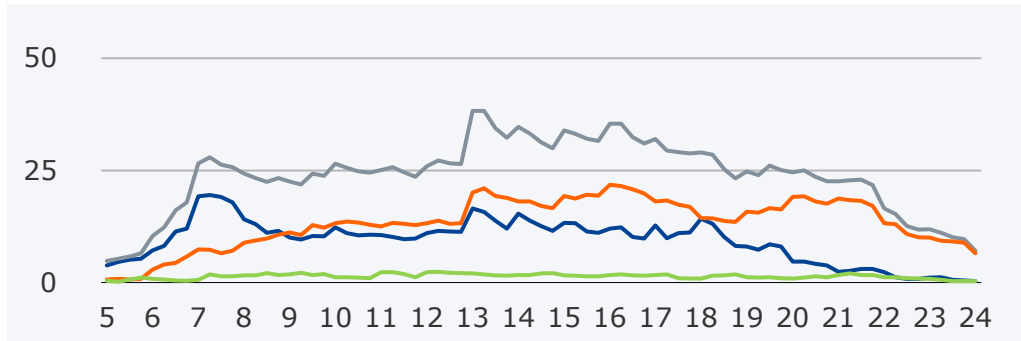
Viertelstundenreichweiten Audionutzung nach Alter

Montag bis Freitag, Bevölkerung ab 14 Jahre in Bayern

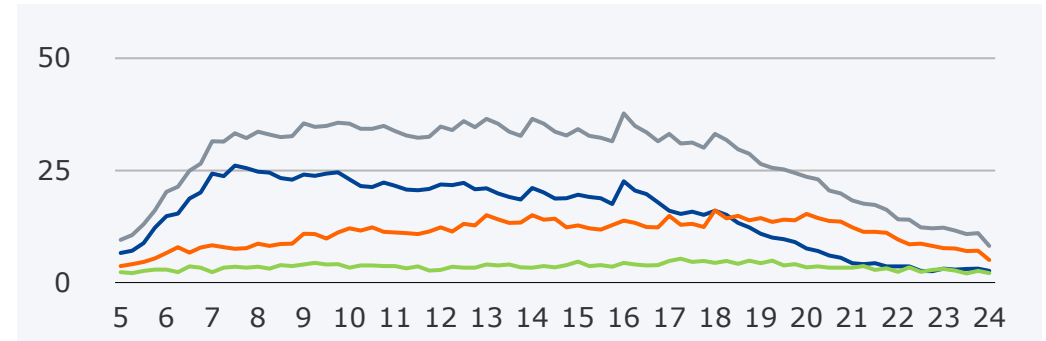
2021



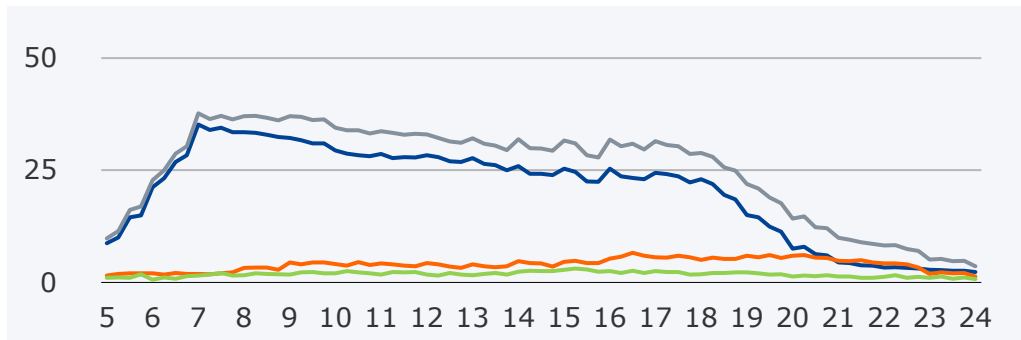
Bevölkerung 14-19 Jahre in %



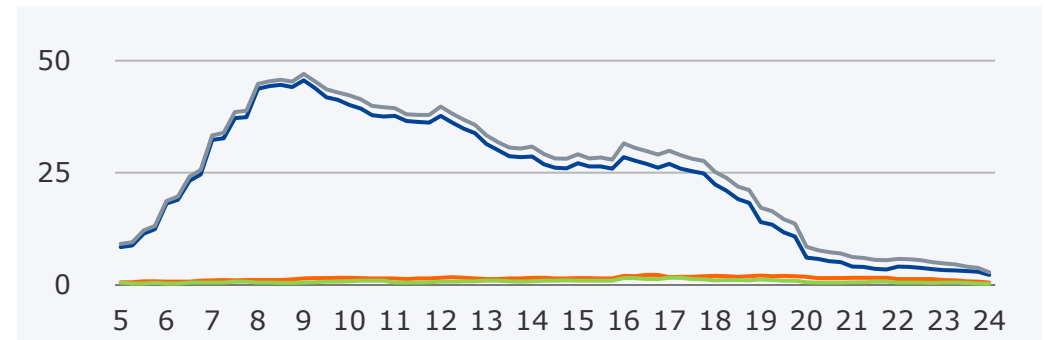
Bevölkerung 20-29 Jahre in %



Bevölkerung 30-49 Jahre in %



Bevölkerung 50+ Jahre in %



— Audio gesamt — Radio — Inhalte aus dem Internet — Eigene Musik

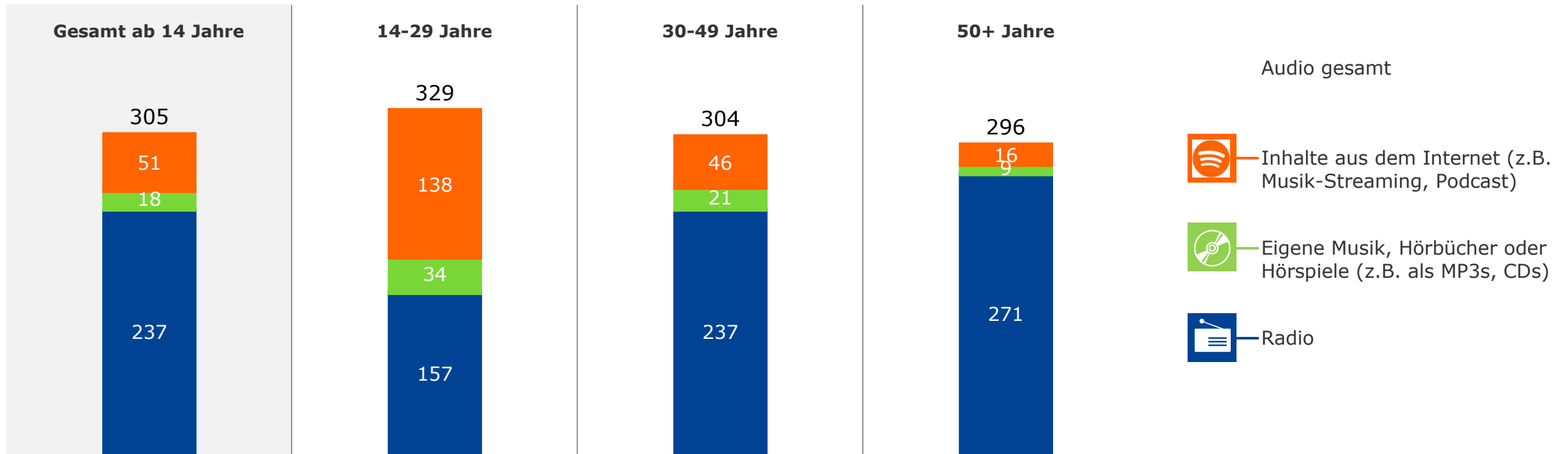
1) Nettoreichweite Inhalte aus dem Internet, Eigene Musik

Hördauer Mo-Fr nach Alter



Bevölkerung ab 14 Jahre in Bayern in Minuten

2021

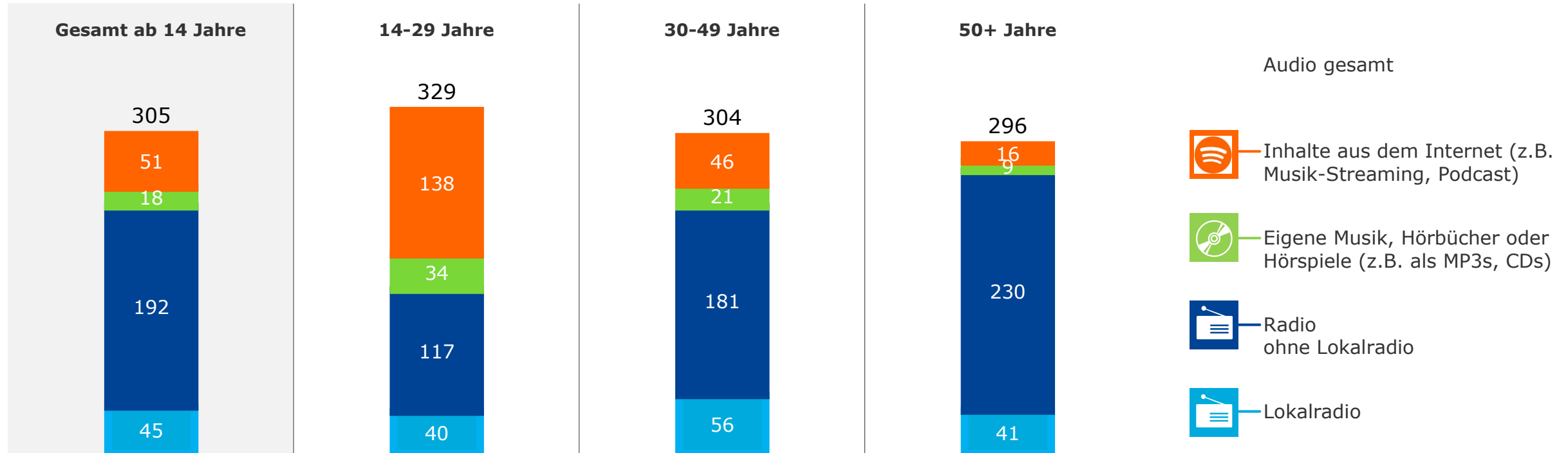


Hördauer Mo-Fr nach Alter



Bevölkerung ab 14 Jahre in Bayern in Minuten

2021

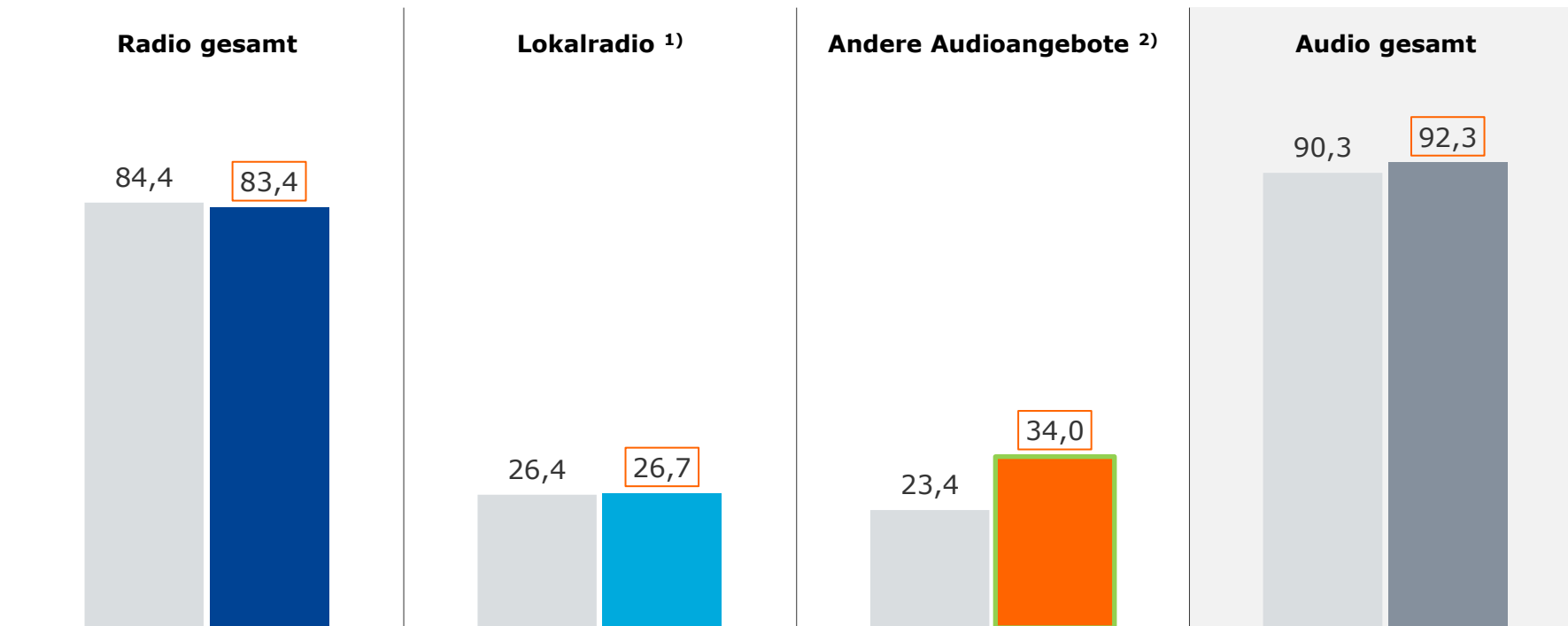


(Lokal-)Radio im Vergleich: Tagesreichweite Mo-Fr im Trend



Bevölkerung ab 14 Jahre in Bayern in %

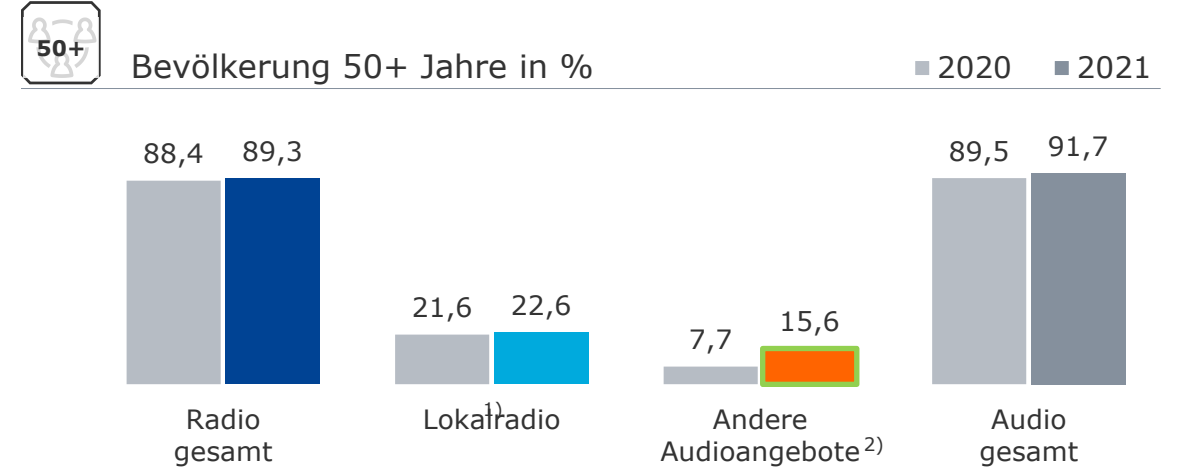
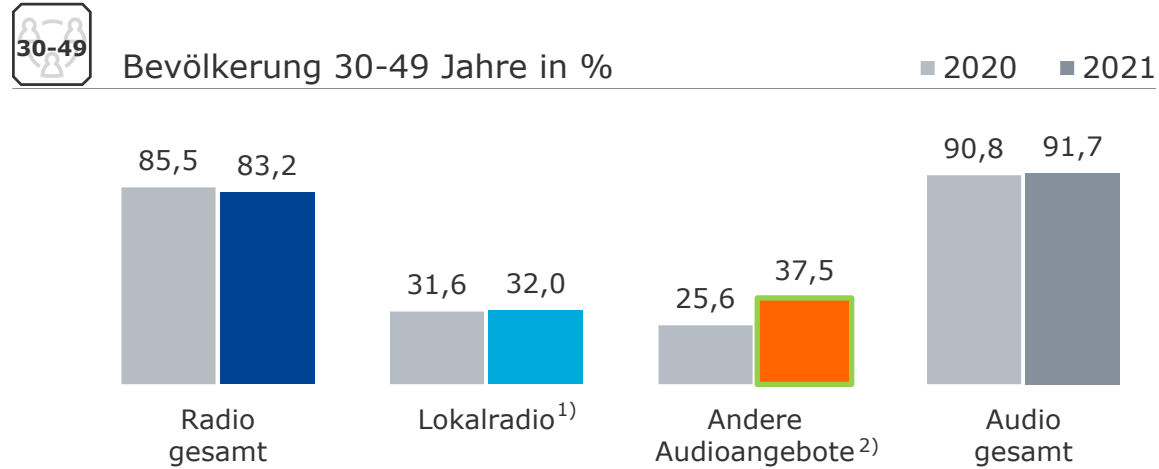
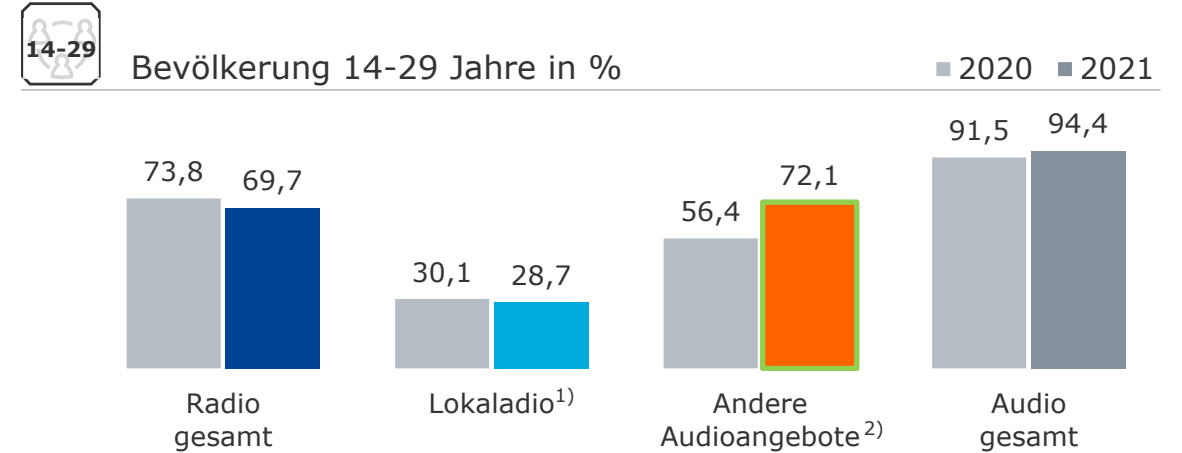
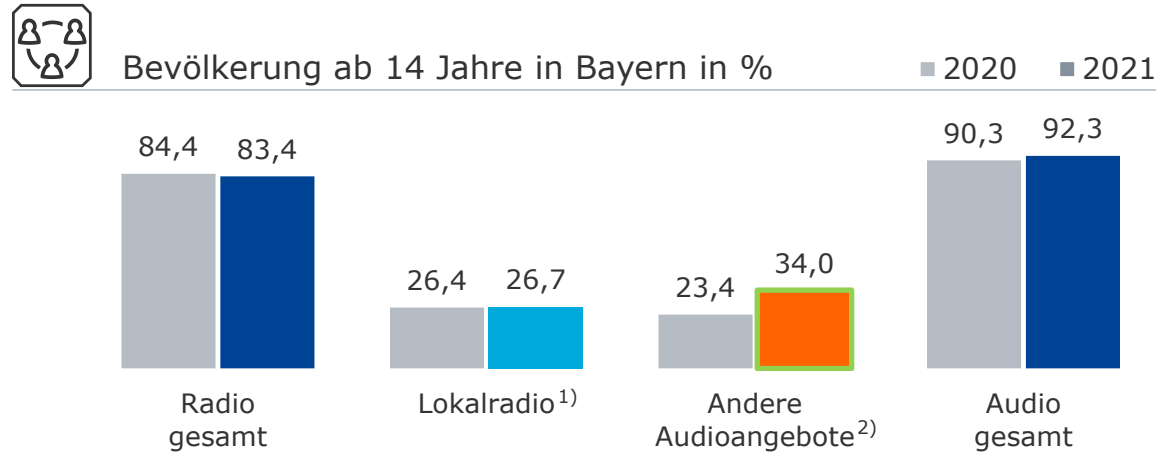
■ 2020 ■ 2021



1) In Radio gesamt enthalten

2) Aufgrund der Umbenennung der anderen Audioangebote in 2021 ist ein Trend nur aggregiert darstellbar

(Lokal-)Radio im Vergleich: Tagesreichweite Mo-Fr nach Alter im Trend



1) In Radio gesamt enthalten

2) Aufgrund der Umbenennung der anderen Audioangebote in 2021 ist ein Trend nur aggregiert darstellbar

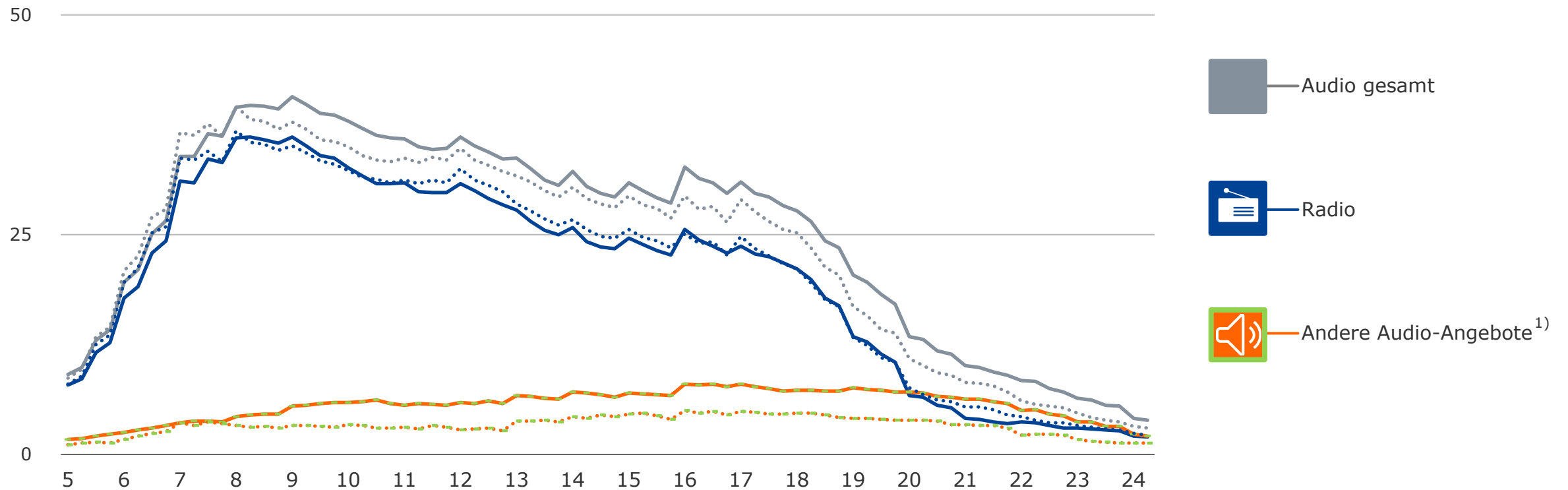
Viertelstundenreichweiten Radio im Vergleich zu anderen Audio-Angeboten

Montag bis Freitag, Bevölkerung ab 14 Jahre in Bayern



Bevölkerung ab 14 Jahre in Bayern in %

2021



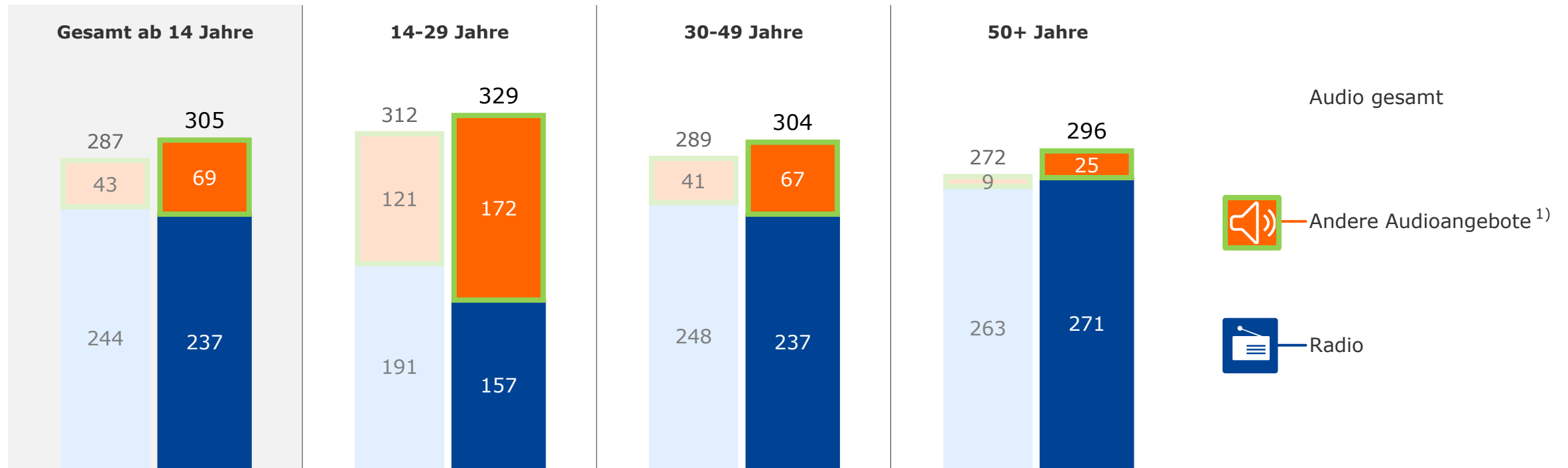
1) Aufgrund der Umbenennung der anderen Audioangebote in 2021 ist ein Trend nur aggregiert darstellbar

Hördauer Mo-Fr nach Alter im Trend



Bevölkerung ab 14 Jahre in Bayern in Minuten

■ 2020 ■ 2021



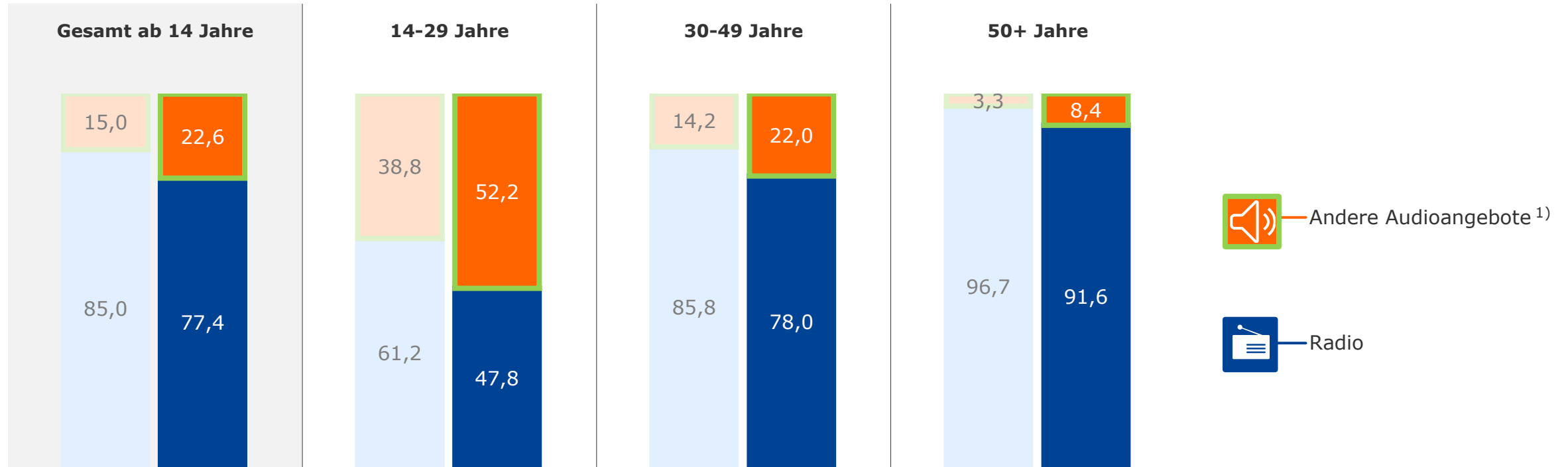
1) Aufgrund der Umbenennung der anderen Audioangebote in 2021 ist ein Trend nur aggregiert darstellbar

Marktanteile Mo-Fr nach Alter im Trend



Bevölkerung ab 14 Jahre in Bayern in %

■ 2020 ■ 2021



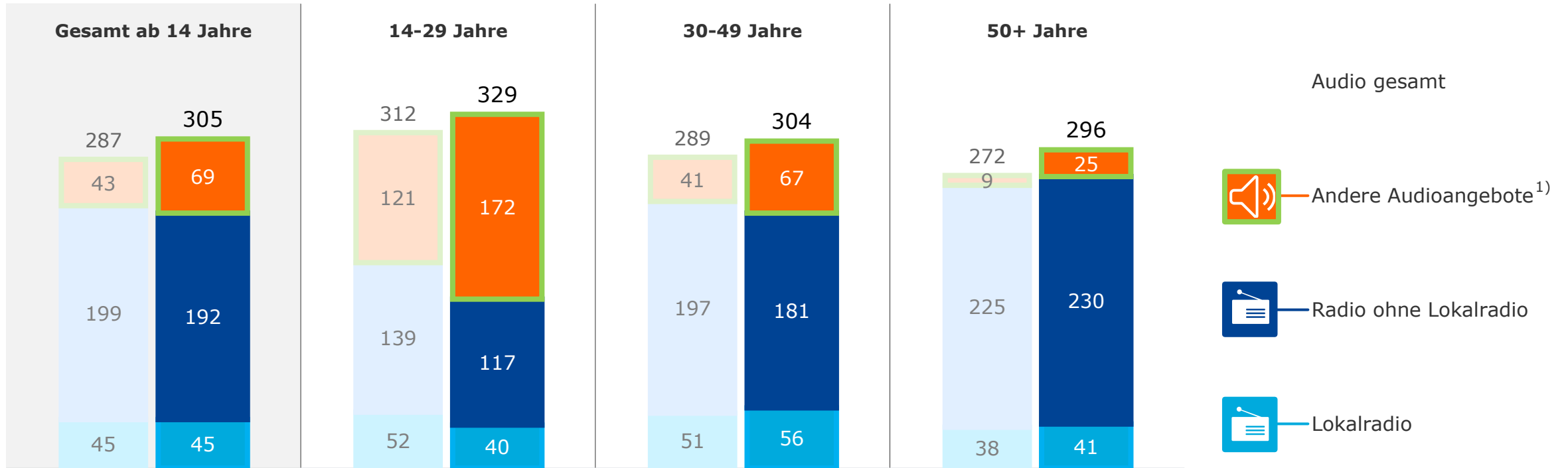
1) Aufgrund der Umbenennung der anderen Audioangebote in 2021 ist ein Trend nur aggregiert darstellbar

Hördauer Mo-Fr nach Alter im Trend



Bevölkerung ab 14 Jahre in Bayern in Minuten

■ 2020 ■ 2021



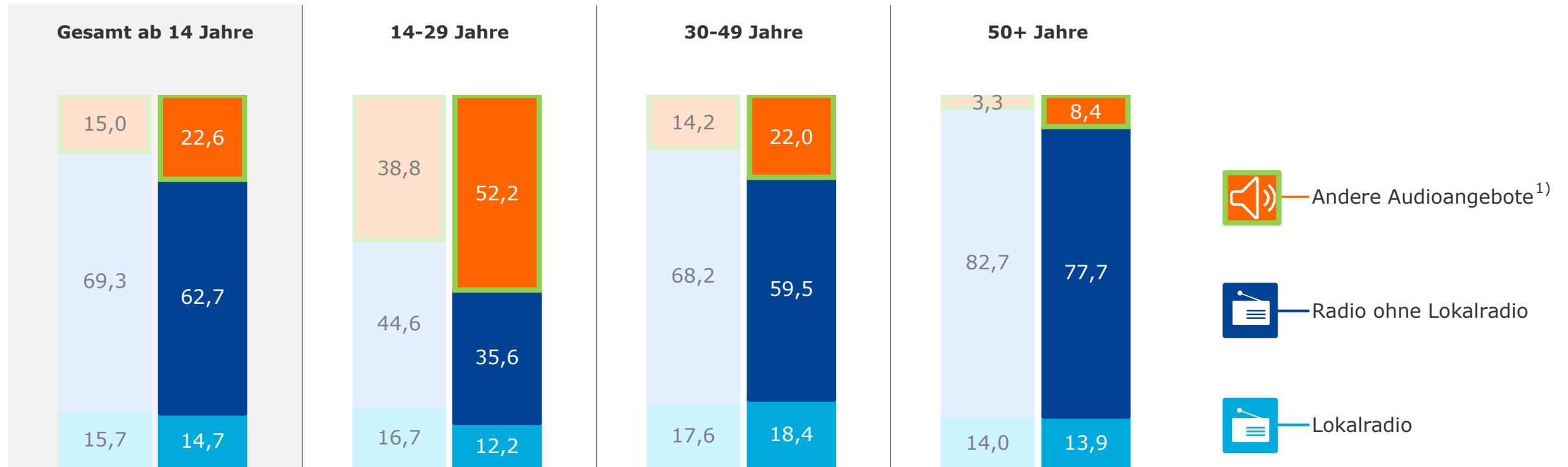
1) Aufgrund der Umbenennung der anderen Audioangebote in 2021 ist ein Trend nur aggregiert darstellbar

Marktanteile Mo-Fr nach Alter im Trend



Bevölkerung ab 14 Jahre in Bayern in %

■ 2020 ■ 2021



1) Aufgrund der Umbenennung der anderen Audioangebote in 2021 ist ein Trend nur aggregiert darstellbar