

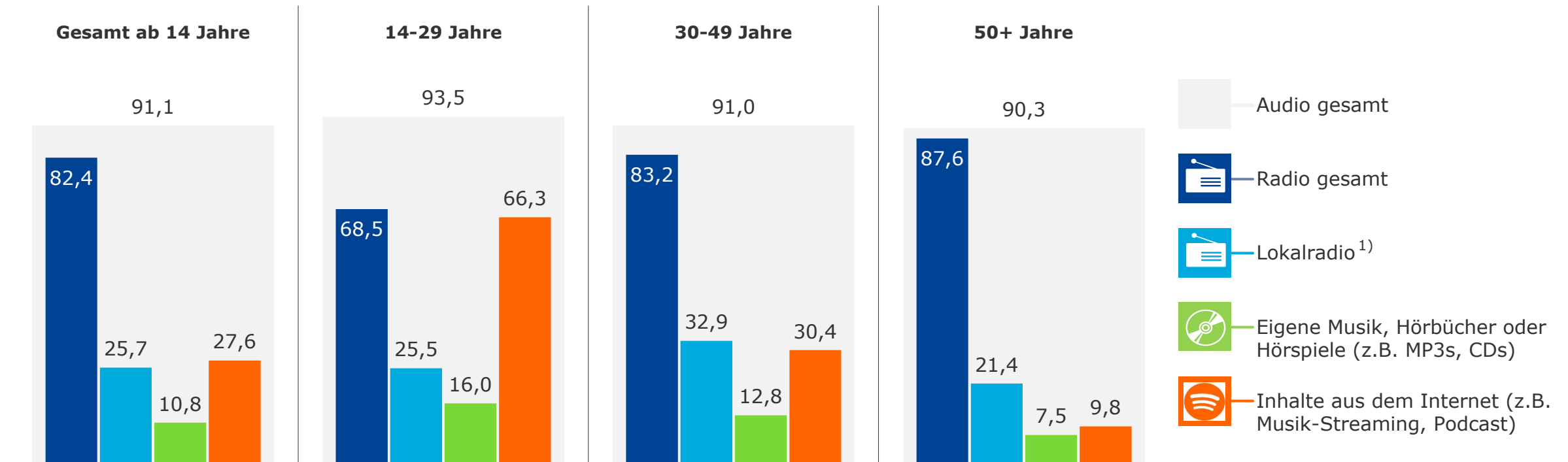
6 (Lokal-) Radio im Wettbewerb

(Lokal-)Radio im Vergleich: Tagesreichweite Mo-Fr nach Alter



Bevölkerung ab 14 Jahre in Bayern in %

2022



1) In Radio gesamt enthalten

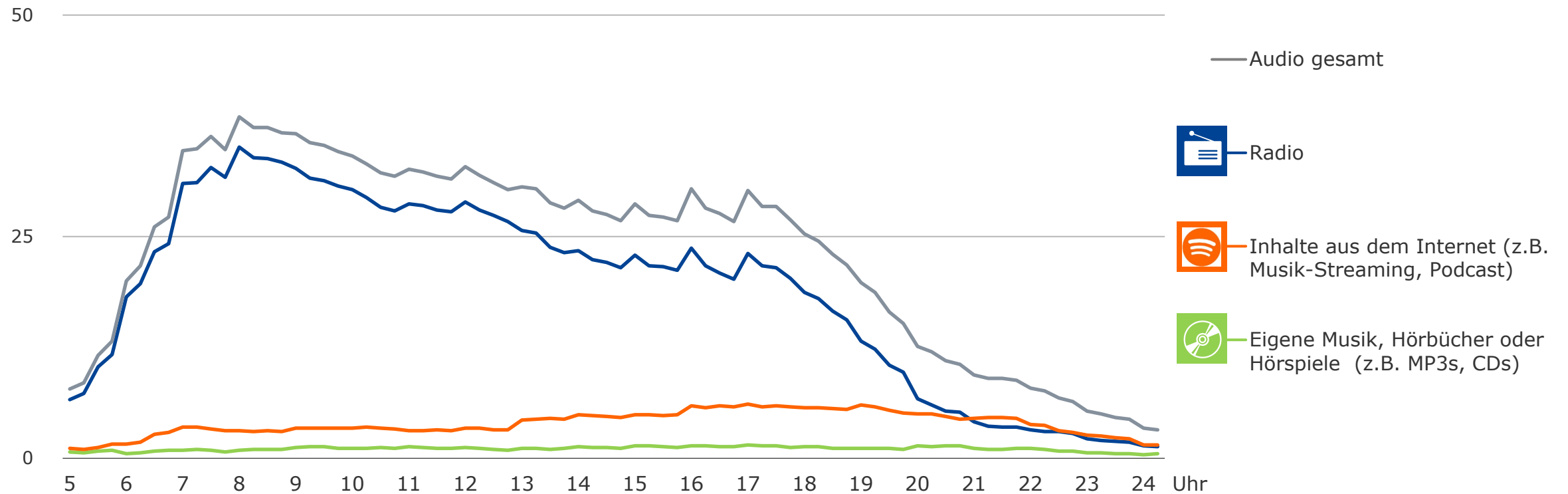
Viertelstundenreichweiten Radio im Vergleich zu anderen Audio-Angeboten

Montag bis Freitag, Bevölkerung ab 14 Jahre in Bayern



Bevölkerung ab 14 Jahre in Bayern in %

2022

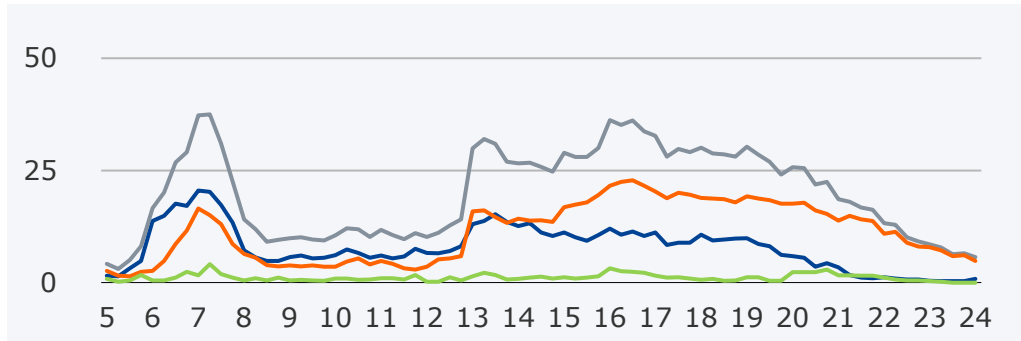


Viertelstundenreichweiten Audionutzung nach Alter

Montag bis Freitag, Bevölkerung ab 14 Jahre in Bayern

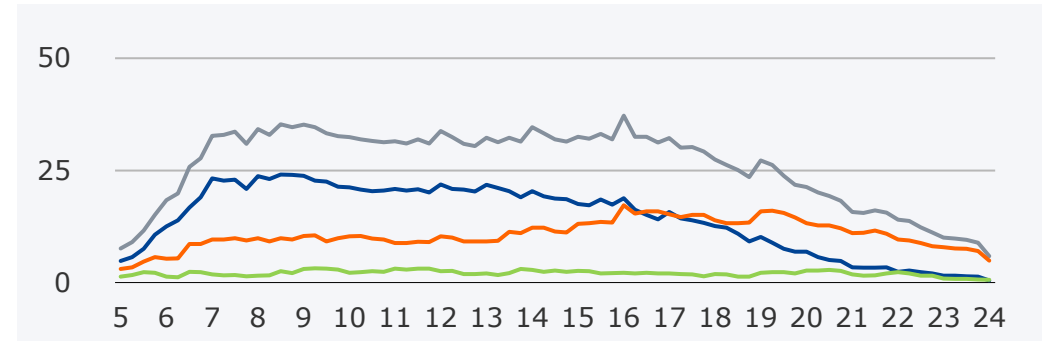


Bevölkerung 14-19 Jahre in %

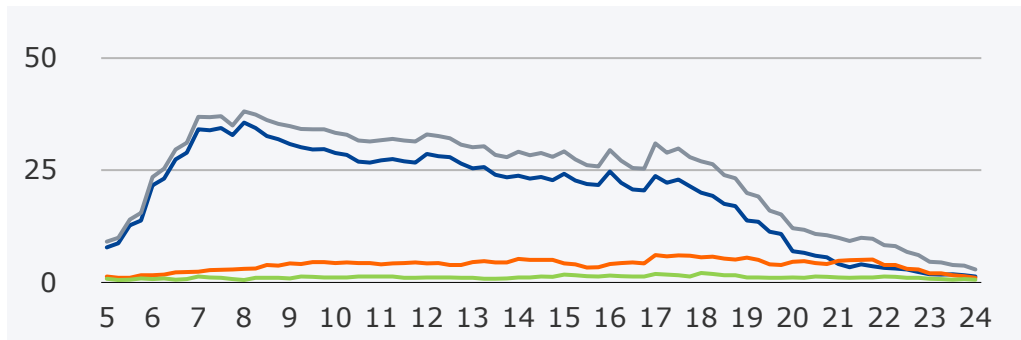


Bevölkerung 20-29 Jahre in %

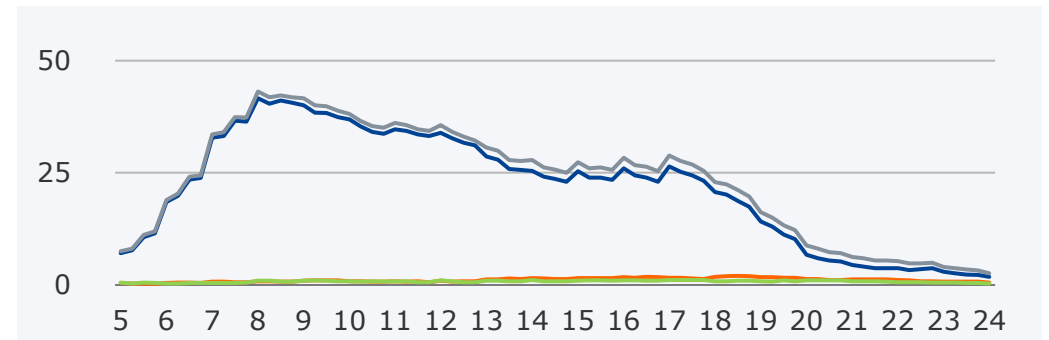
2022



Bevölkerung 30-49 Jahre in %



Bevölkerung 50+ Jahre in %



— Audio gesamt — Radio — Inhalte aus dem Internet — Eigene Musik

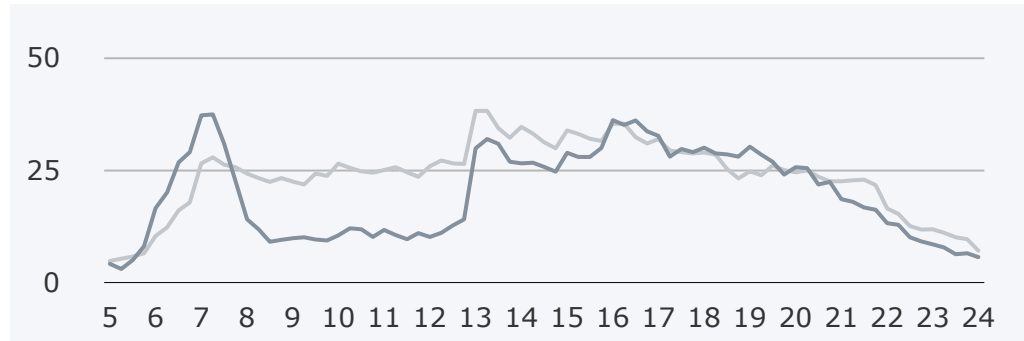
Viertelstundenreichweiten Audionutzung 14-19 Jahre 2021-2022

Montag bis Freitag, Bevölkerung 14-19 Jahre in Bayern

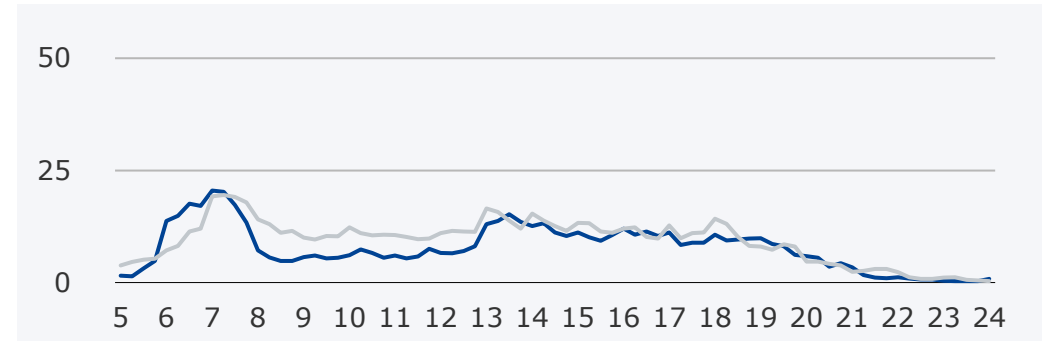


Audio gesamt

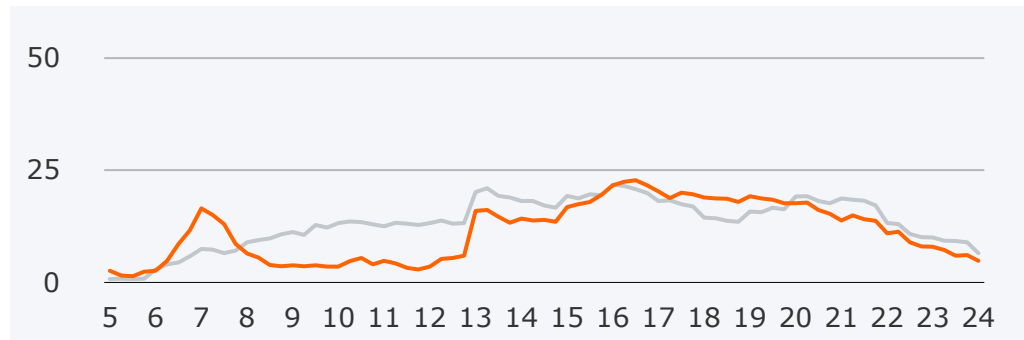
— 2021 — 2022



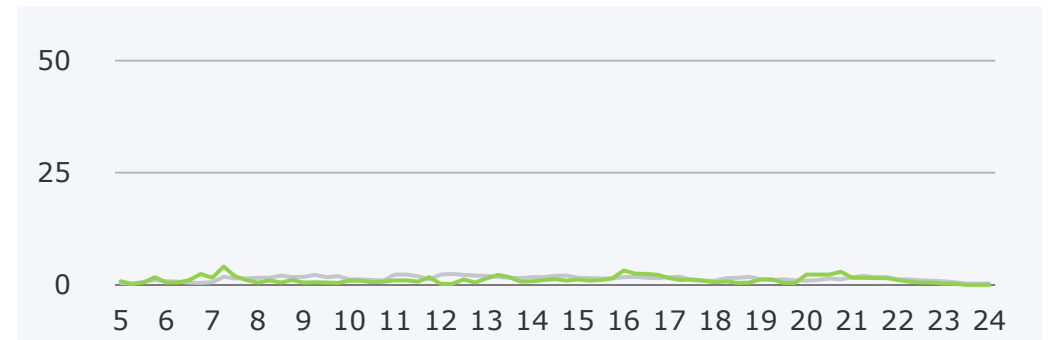
Radio



Inhalte aus dem Internet



Eigene Musik

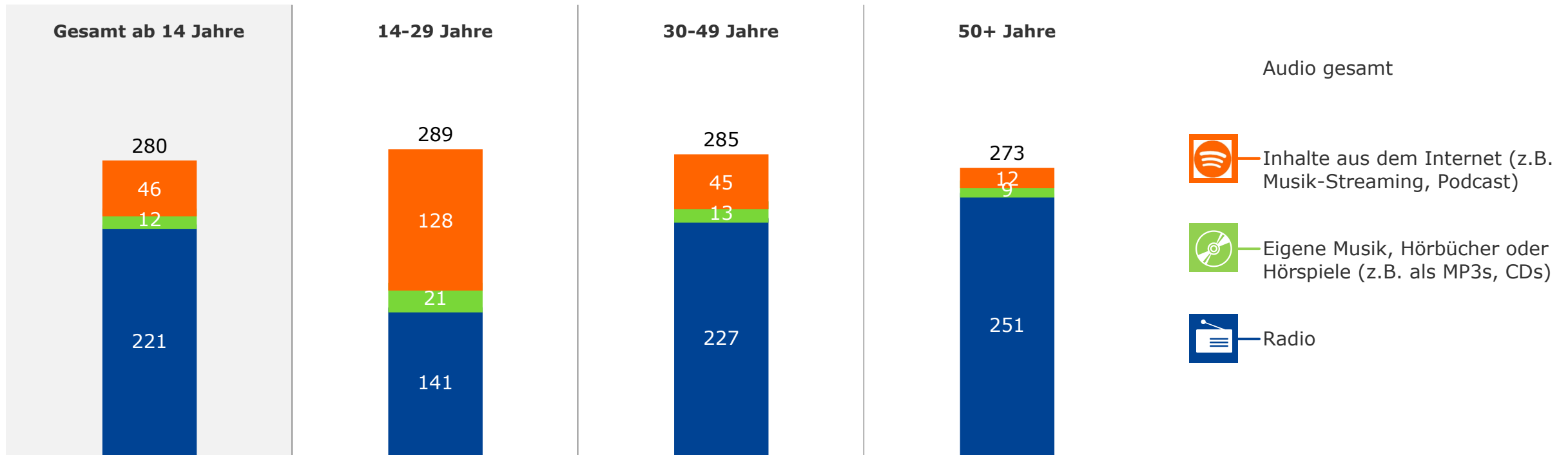


Hördauer Mo-Fr nach Alter



Bevölkerung ab 14 Jahre in Bayern in Minuten

2022

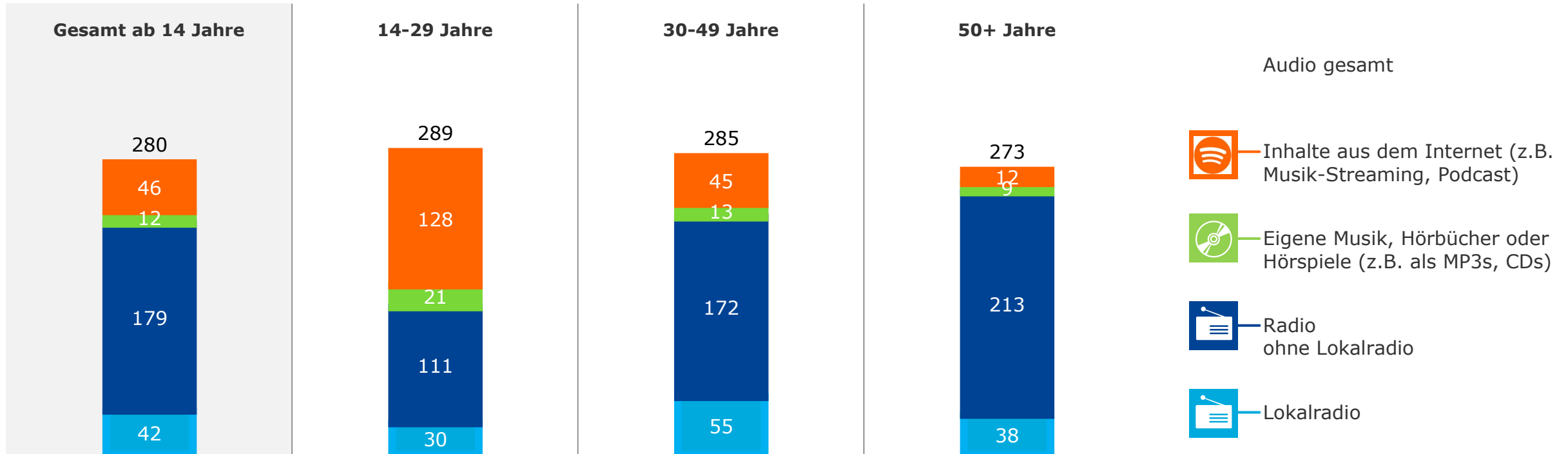


Hördauer Mo-Fr nach Alter



Bevölkerung ab 14 Jahre in Bayern in Minuten

2022

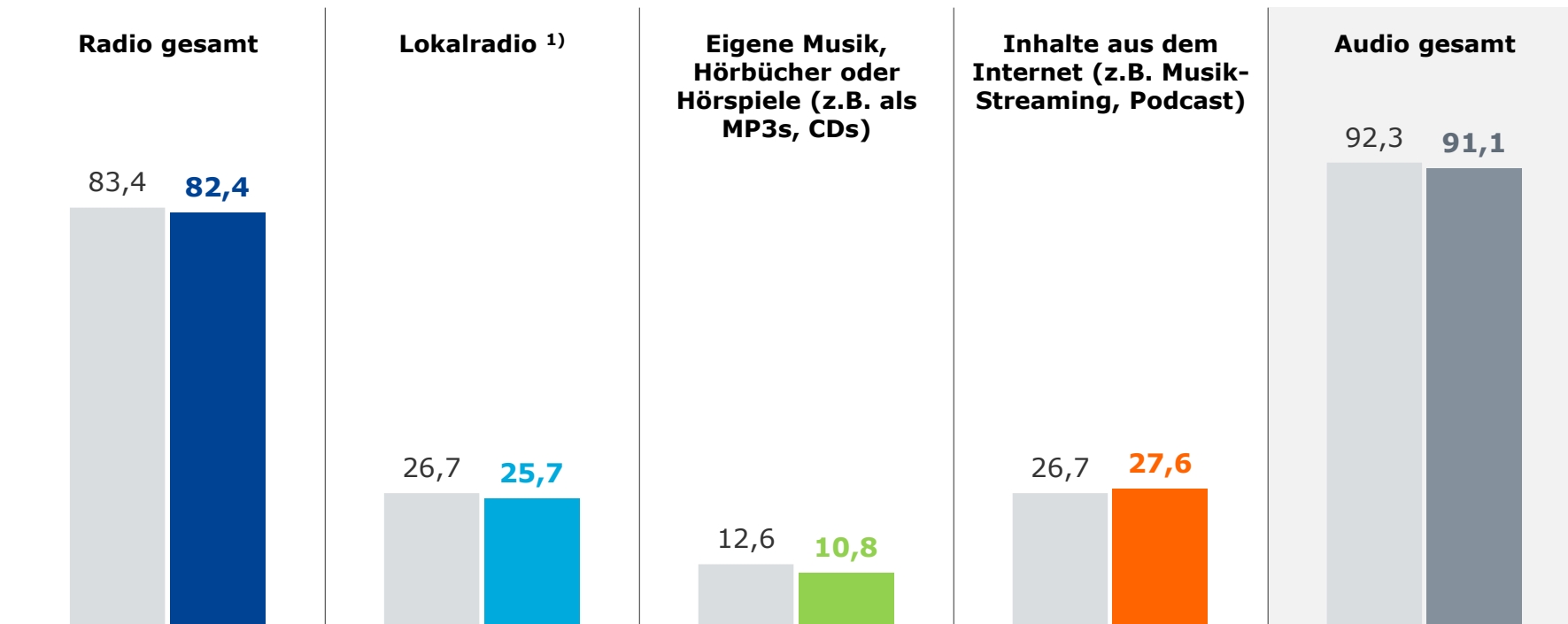


(Lokal-)Radio im Vergleich: Tagesreichweite Mo-Fr 2021-2022



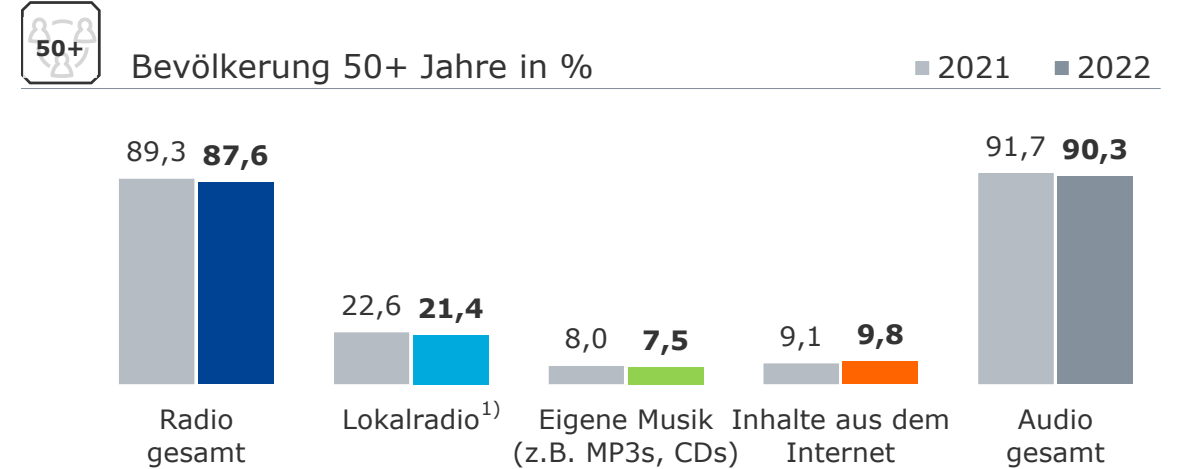
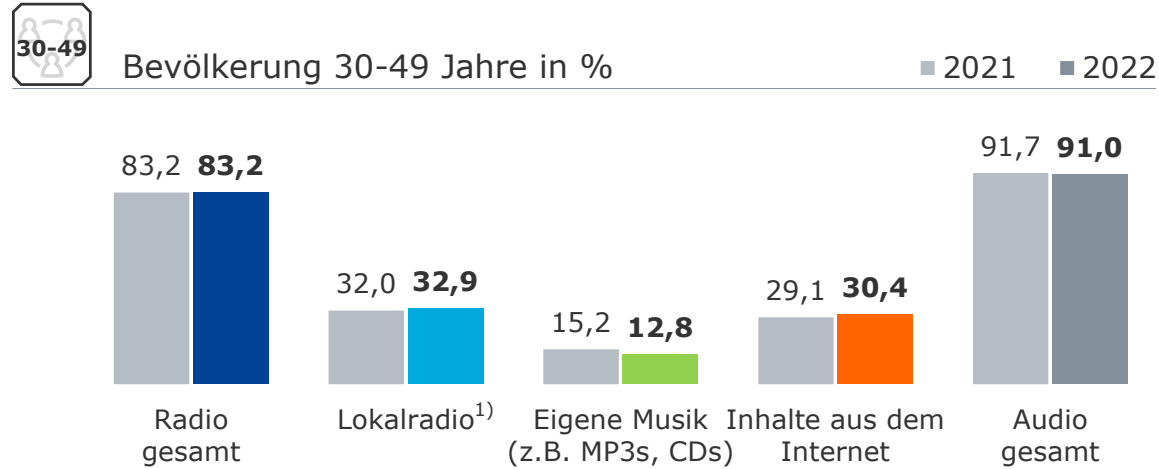
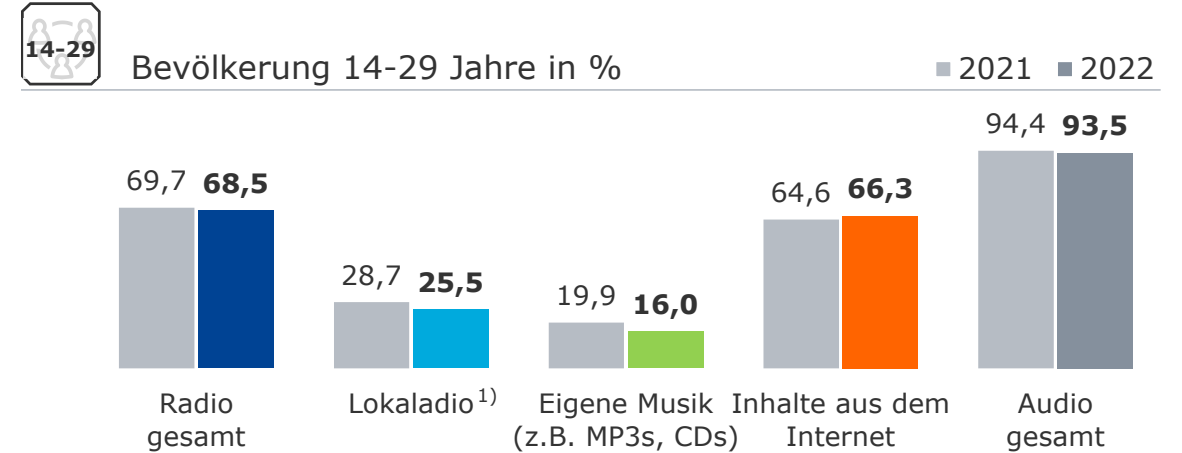
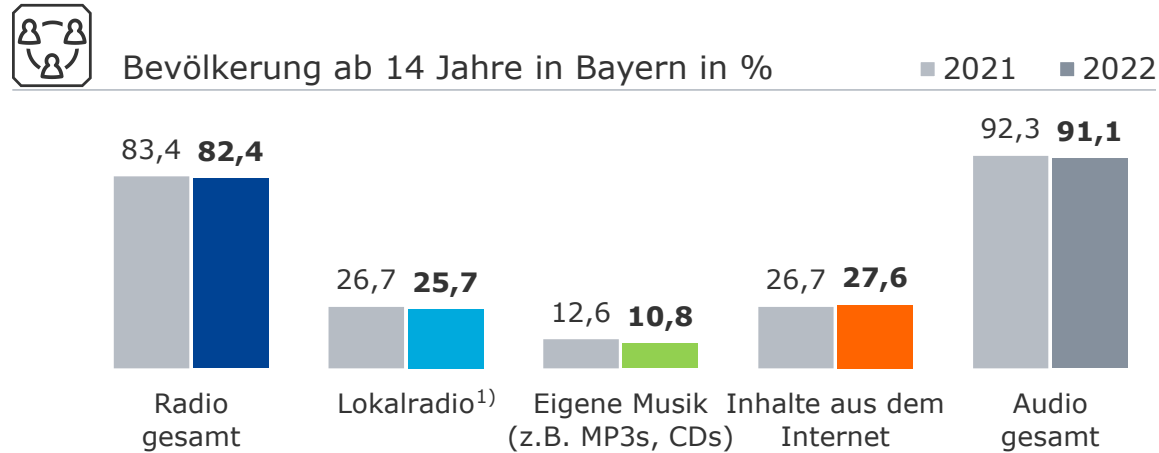
Bevölkerung ab 14 Jahre in Bayern in %

■ 2021 ■ 2022



1) In Radio gesamt enthalten

(Lokal-)Radio im Vergleich: Tagesreichweite Mo-Fr nach Alter 2021-2022



1) In Radio gesamt enthalten

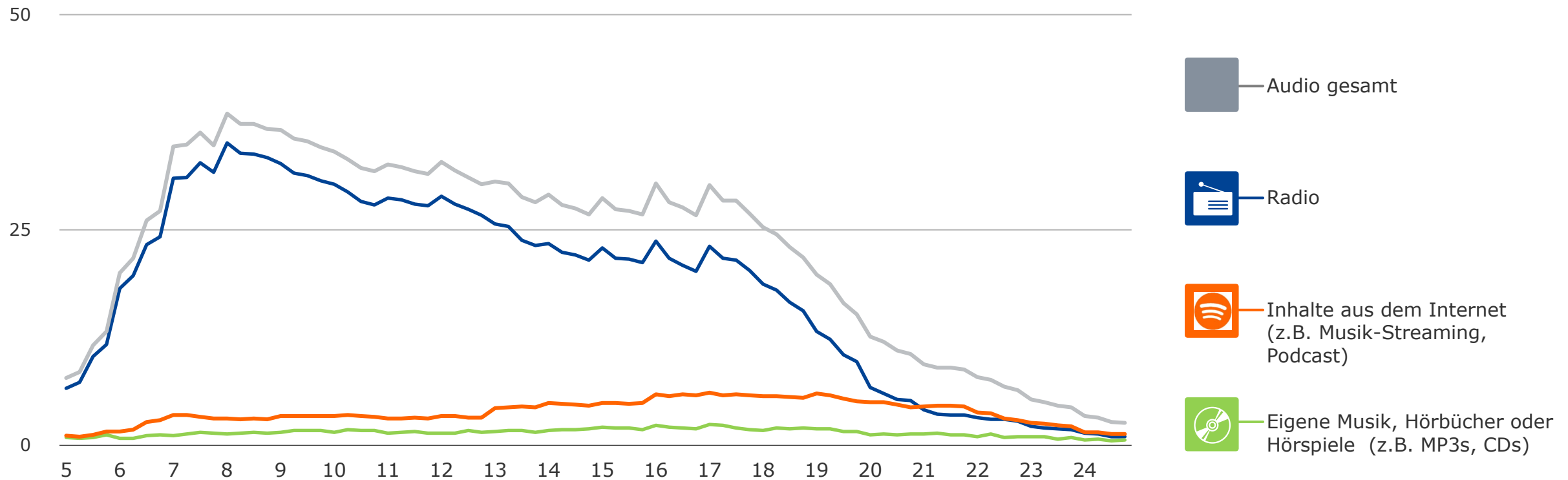
Viertelstundenreichweiten Radio im Vergleich zu anderen Audio-Angeboten

Montag bis Freitag, Bevölkerung ab 14 Jahre in Bayern



Bevölkerung ab 14 Jahre in Bayern in %

2022



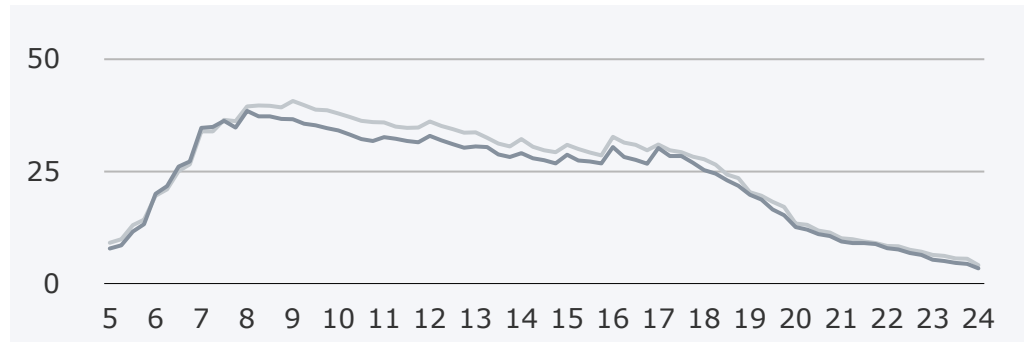
Viertelstundenreichweiten Radio im Vergleich zu anderen Audio-Angeboten 2021-2022

Montag bis Freitag, Bevölkerung ab 14 Jahre in Bayern

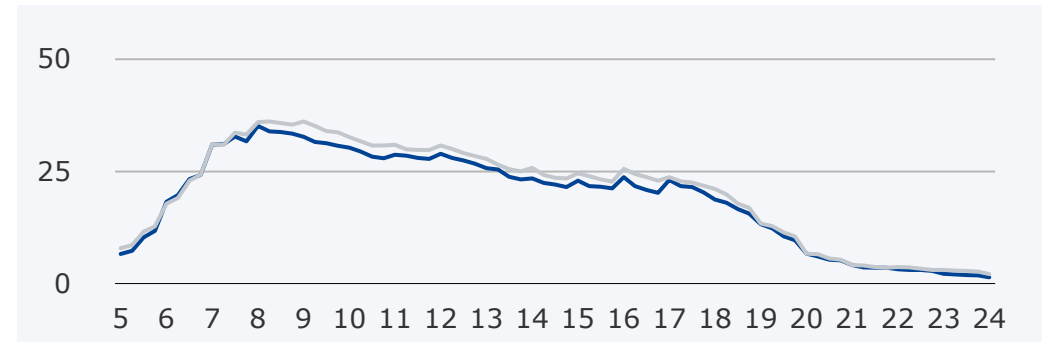


Audio gesamt

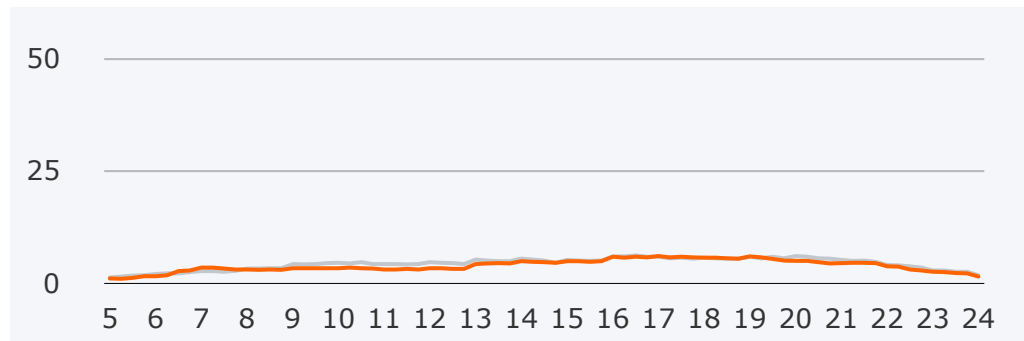
— 2021 — 2022



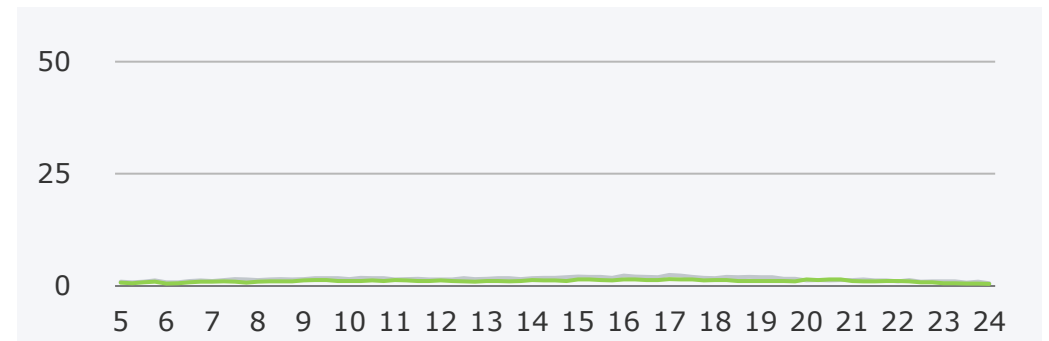
Radio



Inhalte aus dem Internet



Eigene Musik

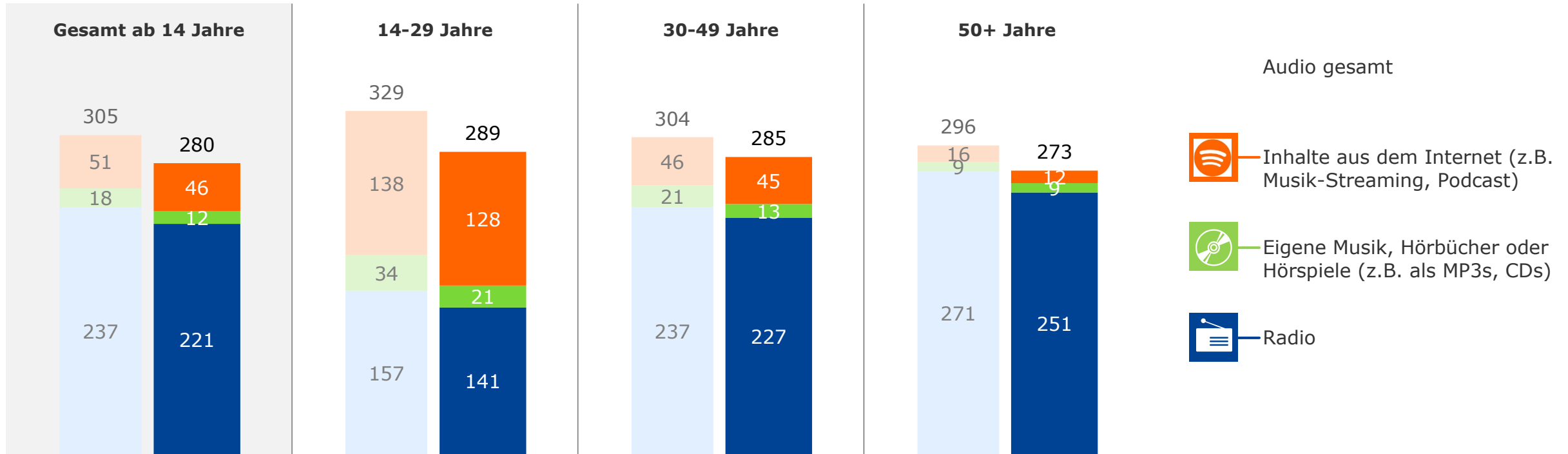


Hördauer Mo-Fr nach Alter 2021-2022



Bevölkerung ab 14 Jahre in Bayern in Minuten

■ 2021 ■ 2022

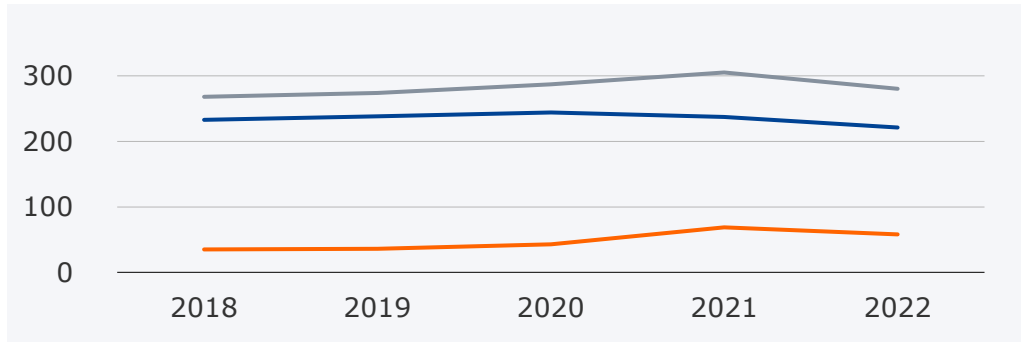


Hördauer Mo-Fr nach Alter 2018-2022

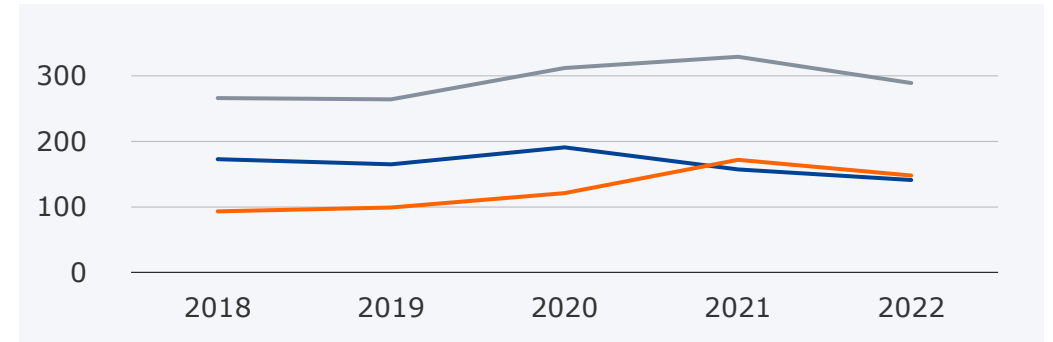
Montag bis Freitag, Bevölkerung ab 14 Jahre in Bayern



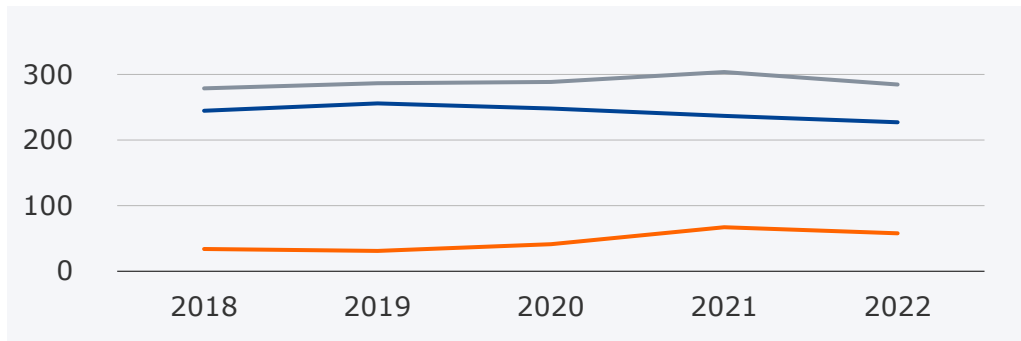
Bevölkerung ab 14 Jahre in Bayern in Minuten



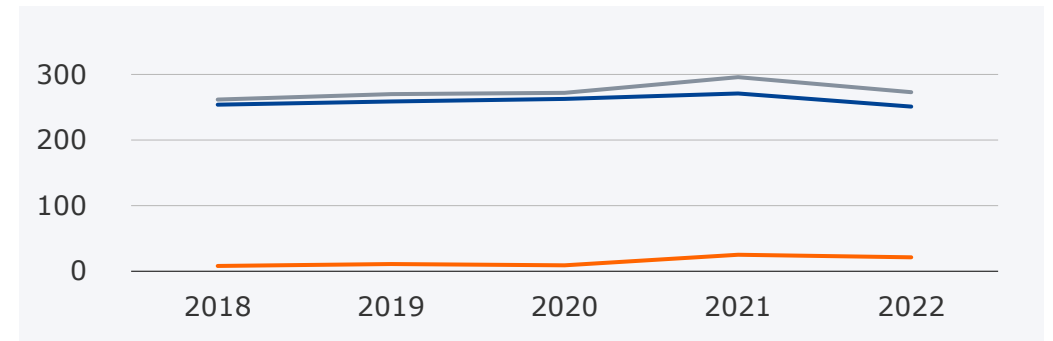
Bevölkerung 14-29 Jahre in Minuten



Bevölkerung 30-49 Jahre in Minuten



Bevölkerung 50+ Jahre in Minuten



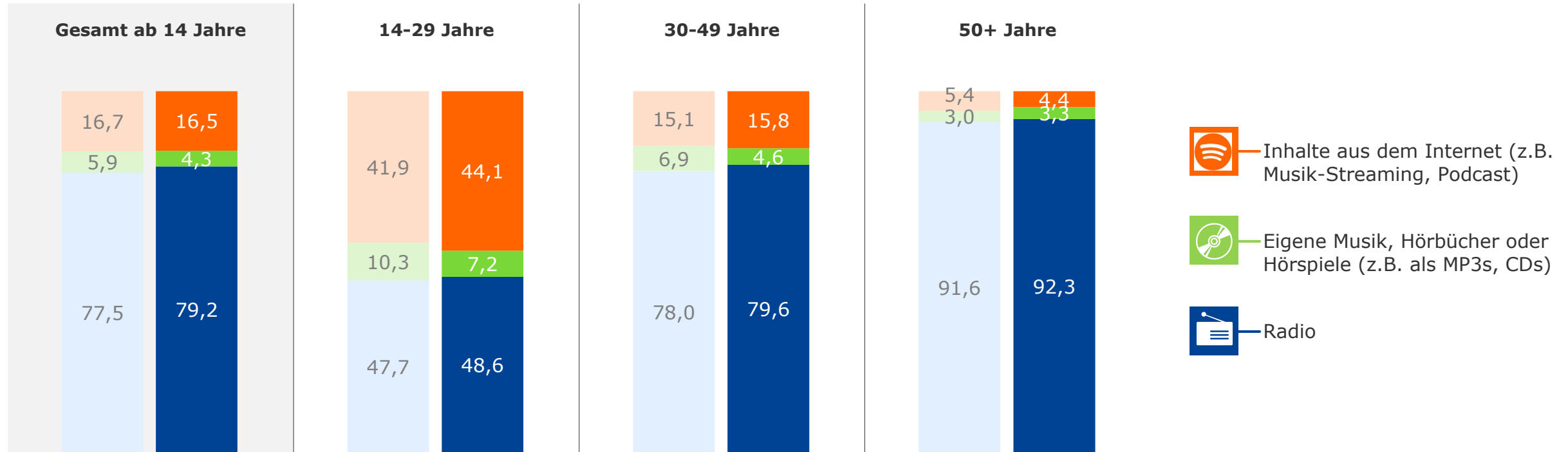
— Audio gesamt — Radio — Andere Audioangebote

Marktanteile Mo-Fr nach Alter 2021-2022



Bevölkerung ab 14 Jahre in Bayern in %

■ 2021 ■ 2022

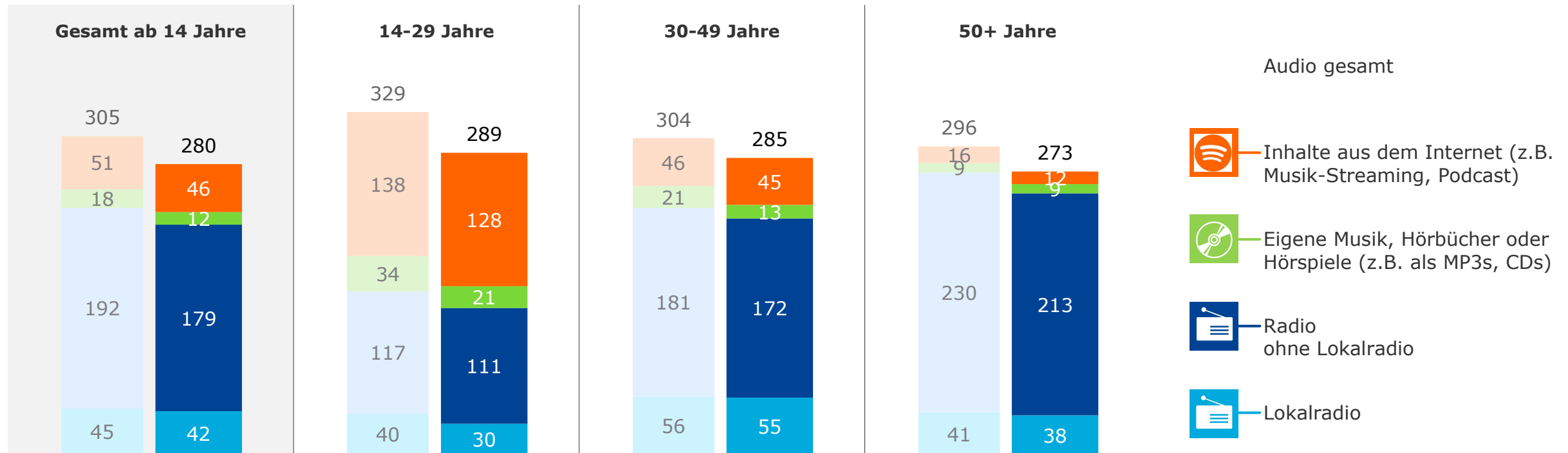


Hördauer Mo-Fr nach Alter 2021-2022



Bevölkerung ab 14 Jahre in Bayern in Minuten

■ 2021 ■ 2022



Marktanteile Mo-Fr nach Alter 2021-2022



Bevölkerung ab 14 Jahre in Bayern in %

■ 2021 ■ 2022

